

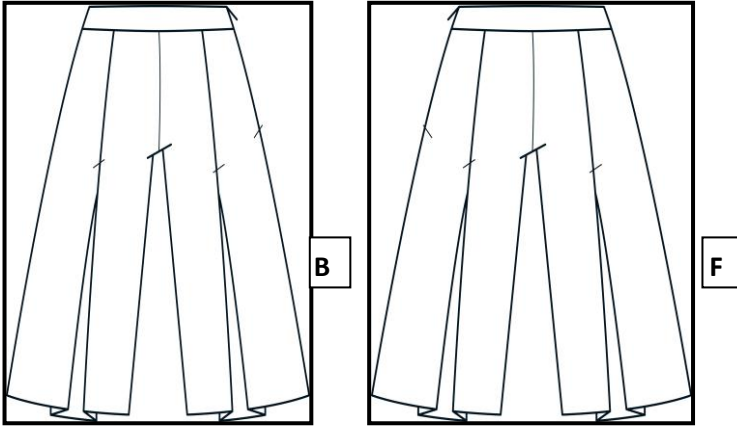
الفرقة : الثانية
الشعبة : تك الملابس والموضه
أسم المقرر والكود : ATFW 3102
زمن الامتحان : (ساعتان)
عدد أوراق الامتحان : (٣)

كلية : الفنون التطبيقية
قسم : تك الملابس والموضه
امتحان نهاية الفصل الدراسي : الاول
تاريخ الامتحان : ٢٠١٧/١/٣
درجة الامتحان : (٦٠)

تعليمات الاختبار: أجب عن العدد المطلوب من الأسئلة فقط حرصاً على الوقت - اترك الكتب والمذكرات والأوراق خارج قاعة الامتحان -
لا تصطحب جهاز المحمول معك إلى داخل قاعة الامتحان - استعمل القلمين الأزرق أو الأسود فقط في الإجابة

أجب عن الأسئلة التالية :-
السؤال الأول : (٢٠ درجة)

أ- من خلال الموديل الشورت الحريمي قم بنقل الموديل إلى كراسة الإجابة ووضع القصات على الباترون الأساسي، مع مراعاة أعتبارات وقواعد الباترون؟



السؤال الثاني : (٢٥ درجة)

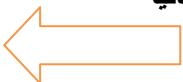
أ- من خلال الموديل قم بوضع القصات وأجراء تشريح الموديل إلى كراسة الأجابة ، مع مراعاة أعتبارات وقواعد الباترون.



السؤال الثالث : (١٥ درجة)

أ- وضح الاماكن المختلفة لتصريف بنسة الصدر للكورساج الحريمي ؟ مع رسم أثنان من تصريفات البنس ؟

أنظر الورقة الثانية



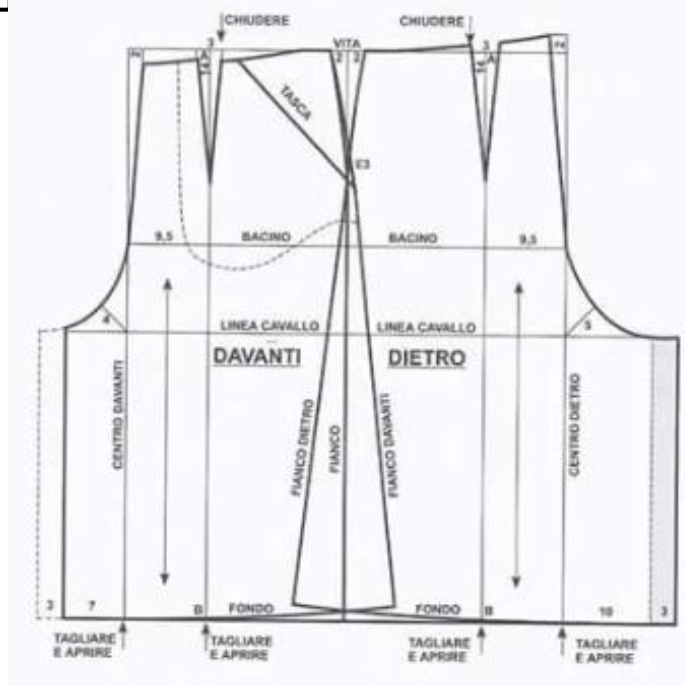
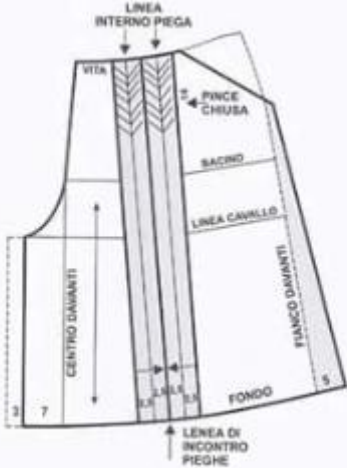
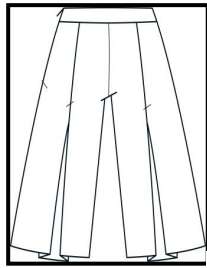
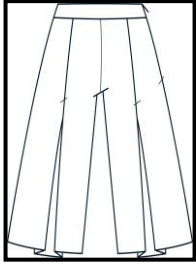
الفرقة : الثانية
الشعبة : تك الملابس والموضه
اسم المقرر والكود : ATFW 3102
زمن الامتحان : (ساعتان)
عدد أوراق الامتحان : (٣)

كلية : الفنون التطبيقية
قسم : تك الملابس والموضه
امتحان نهاية الفصل الدراسي : الاول
تاريخ الامتحان : ٢٠١٧/١/٣
درجة الامتحان : (٦٠) ..

تعليمات الاختبار: أجب عن العدد المطلوب من الأسئلة فقط حرصاً على الوقت - اترك الكتب والمذكرات والأوراق خارج قاعة الامتحان - لاتصطحب جهاز المحمول معك إلى داخل قاعة الامتحان - استعمل القلمين الأزرق أو الأسود فقط في الإجابة

النموذجية أجابة امتحان هندسة النماذج المسطحة

أ- من خلال الموديل الشورت الحریمی قم بنقل الموديل إلى كراسة الإجابة ووضع القصات على الباترون الأساسي، مع مراعاة اعتبارات وقواعد الباترون؟

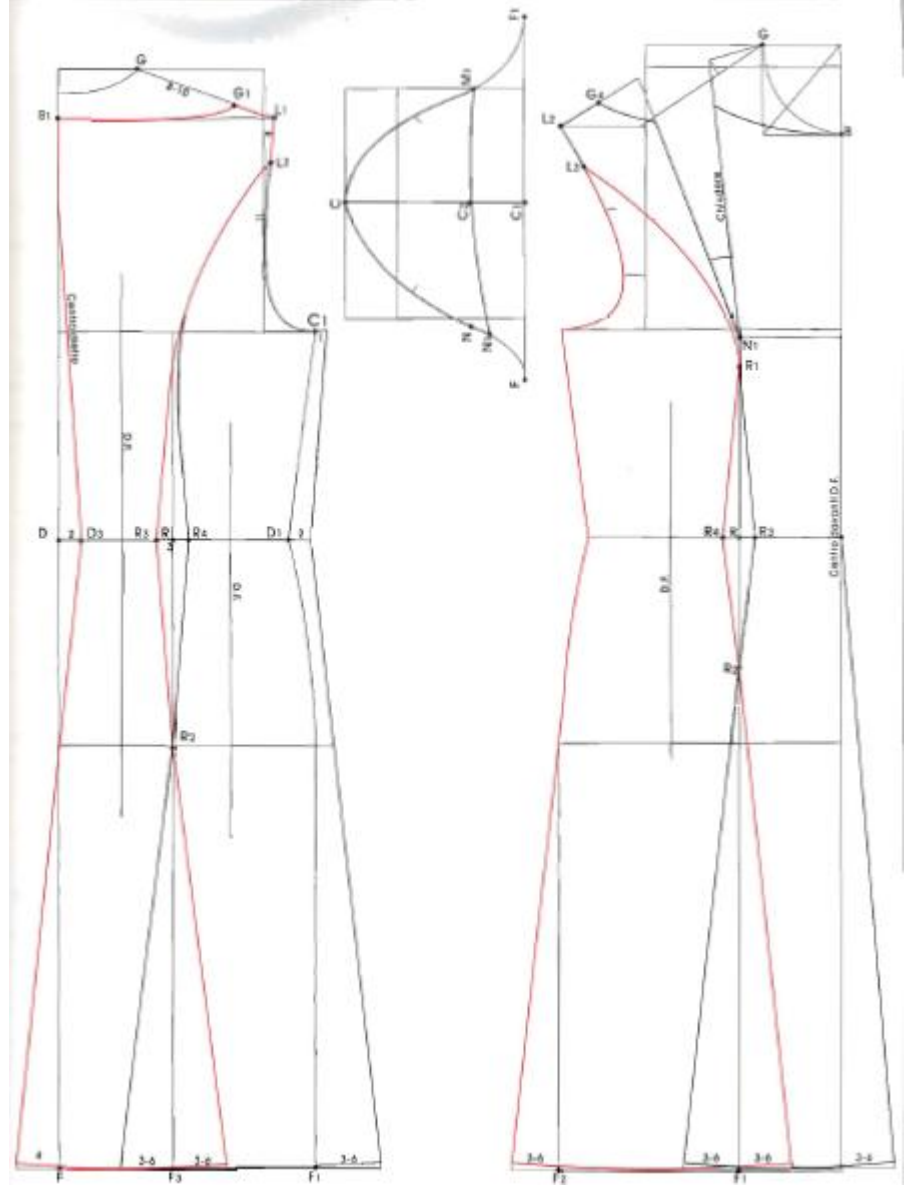


مرحلة أولى

مرحلة الثانية

السؤال الثاني: (٢٥ درجة)

ب- من خلال الموديل قم بوضع القصات وأجراء تشريح الموديل إلى كراسة الأجابة ،
مع مراعاة اعتبارات وقواعد الباترون.



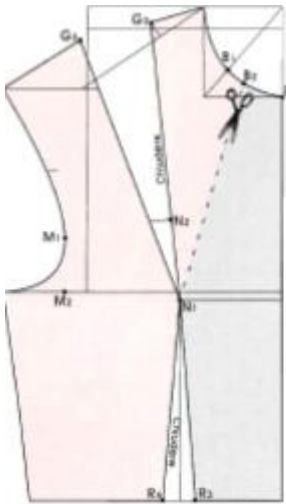
السؤال الثالث : (١٥ درجة)

ث- وضح الاماكن المختلفة لتصريف بنسة الصدر للكورساج الحريمى ؟ مع رسم اثنان من تصريفات البنس ؟

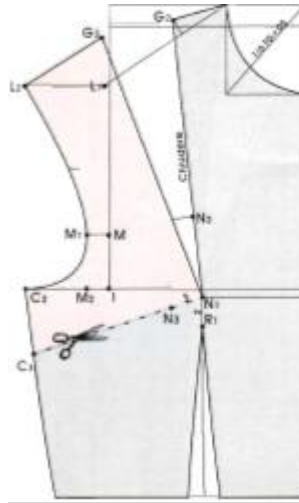
- يوجد ٨ تصريفات لبنسة الصدر وسوف وهى (تصريف البنسة فى خط الجنب - تصريف البنسة فى خط النصف الامام - تصريف البنسة فى الكتف - تصريف البنسة فى خط الذيل مع بنسة الوسط - تصريف البنسة فى حردة رقبه الامام - تصريف البنسة فى حردة الايط - تصريف البنسة فى خط الركن نهاية الموديل -...)



(تصريفات البنسة المختلفة)



(تصريف البنسة فى حردة رقبه الامام)



(تصريف البنسة فى خط الجنب)

أنتهت ورقة الاسئلة مع أطيب الأمنيات بالتوفيق
أستاذ المادة/ أحمد البربرى