

الفرقة : الثانية
الشعبة : تك الملابس والموضة
اسم المقرر والكود : ATFW 3102
زمن الامتحان : (ساعتان)
عدد أوراق الامتحان : (٢)

كلية : الفنون التطبيقية
قسم : تك الملابس والموضة
امتحان نهاية الفصل الدراسي : الاول
تاريخ الامتحان : ٢٠١٨/١/
درجة الامتحان : (٦٠)

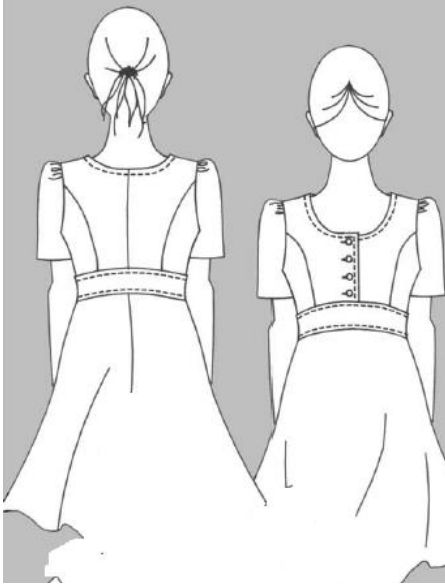
تعليمات الاختبار: أجب عن العدد المطلوب من الأسئلة فقط حرصاً على الوقت - اترك الكتب والمذكرات والأوراق خارج قاعة الامتحان - لا تصطحب جهاز المحمول معك إلى داخل قاعة الامتحان - استعمل القلمين الأزرق أو الأسود فقط في الإجابة

أجب عن الأسئلة التالية :- السؤال الأول : (٥ درجة)

- أذكر بأيجاز خطوات دراسة عمل النموذج ؟
- أنواع طرق التعشيق (marker) ؟ مع ذكر مواصفات الزى الجيد؟

السؤال الثاني : (٣٠ درجة)

- من خلال الموديل قم بوضع القصات وأجراء تشريح الموديل إلى كراسة الأجابة ، مع مراعاة اعتبارات وقواعد الباترون ؟



السؤال الثالث : (١٥ درجة)

- من خلال الموديل السابق قم بعمل تعشيق للموديل على أحدا العروض الأتية (١٤٠/١٢٠ سم) .

أنظر الورقة الثانية



الفرقة : الثانية	الفنون التطبيقية
الشعبة : تك الملابس والموضه	قسم : تك الملابس والموضه
اسم المقرر والكود : ATFW 3102	امتحان نهاية الفصل الدراسي : الاول
زمن الامتحان : (ساعتان)	تاريخ الامتحان : ٢٠١٧/١/٣
عدد أوراق الامتحان : (٣)	درجة الامتحان : (٦٠)

تعليمات الاختبار: أجب عن العدد المطلوب من الأسئلة فقط حرصاً على الوقت - اترك الكتب والمذكرات والأوراق خارج قاعة الامتحان - لاتصطحب جهاز المحمول معك إلى داخل قاعة الامتحان - استعمل القلمين الأزرق أو الأسود فقط في الإجابة

النموذجية أجابة امتحان هندسة النماذج المسطحة

أجب عن الأسئلة التالية :- السؤال الأول : (٥ درجة)

- أذكر بأيجاز خطوات دراسة عمل النموذج ؟

دراسة عمل النموذج تتضمن ثلاثة عوامل أساسية مترابطة هي :- :

١- الأساليب الفنية :

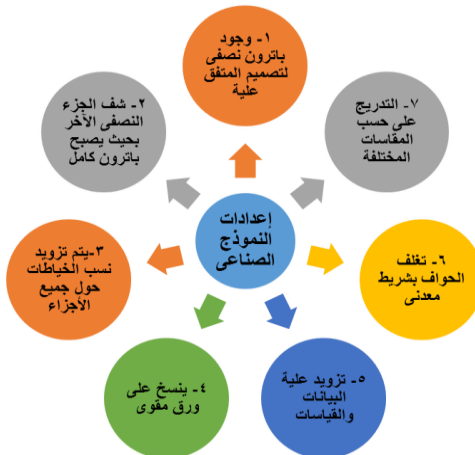
استخدام أسلوب الكرتون المسمى (بلوك) (أسطمة أو قالب) وتطبق هذه الخطوات في العمل بصفى عامة فى عمل كل النماذج تقريبا

الحرفية :

وتتمثل فى القدرة على عمل شئ منظم (أى بعبارة أخرى استخدام اليدين بطريقة فعالة) لإنتاج أى قطعة ويمكن أن تكتسب عن طريق الممارسة المستمرة

٣- الناحية الفنية فى تصميم النماذج :

وتظهر حاسته الفنية بوضوح فى الخطوط ذات التناسب الدقيق وفى البنسات الموضوعه فى إماكنها بعناية وفى المسافات بين الكسرات والثنيات (النموذج الصناعى) .

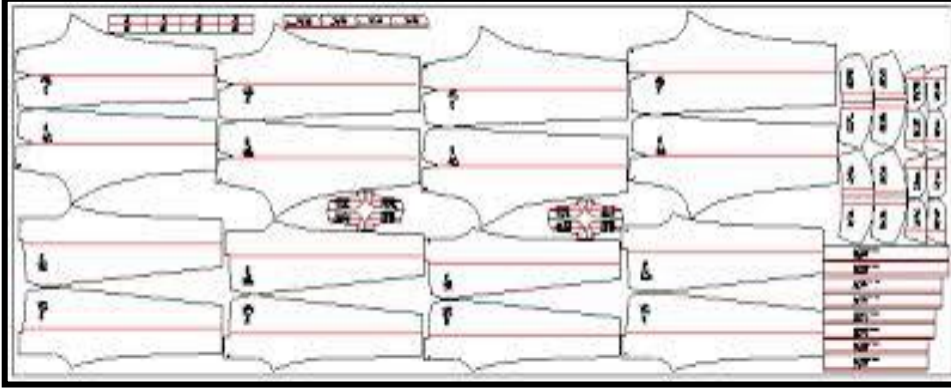


- أنواع طرق التعشيق (marker) ؟ مع ذكر مواصفات الزى الجيد؟

- ويوجد طريقتين لاجراء عملية التعشيق منها وهى تعتمد على قدرات المصنع وأمكانياته المالية والبشرية :

١- الاسلوب اليدوى :-

التعشيق اليدوى للأجزاء النموذج



٢- استخدام الحاسب الآلى " :-

يستخدم الحاسب لإعداد التعشيق بحيث يقلل من نسبة الهالك من القماش إلى أقل ما يمكن ثم يطبع بالحجم الطبيعى على الطابعة .

النموذج الذى يتم تنفيذه باستخدام البرامج المتخصصة :

هذا النوع يتم بنائة على مرحلتين

المرحلة الأولى يدوياً:

بأن يقوم القائم بإعداد النموذج الأساسى بالأجزاء الأساسية له بأى طريقة من طرق بناء النموذج وهو يختلف في كل نظام عن الآخر ويوجد أنواع مختلفة من هذه البرامج منها :

١- نظام "Gerber" برنامج خاص بتصميم وتدرج الباترون يسمى "PDS"

٢- نظام "Investonica" برنامج خاص بتصميم وتدرج النموذج يسمى PGS

٣- نظام Gemini برنامج خاص بتصميم وتدرج النموذج يسمى "CAD"

٤- نظام Euro Cad برنامج خاص بتصميم وتدرج النموذج يسمى "CAD"

س: مع ذكر مواصفات الزى الجيد؟

٥- خطوط النسيج الطولية والعرضية في الاتجاه الصحيح.

٦- خط الصدر وعرض الظهر وخط الوسط في مكانة الصحيح.

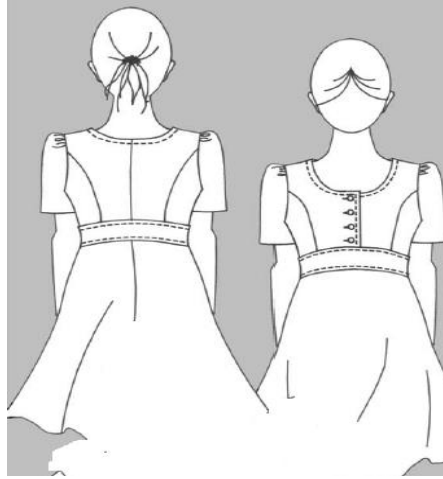
- ٧- خط الذيل أفقياً وموازياً للأرض.
- ٨- الخياطات الجانبية عمودية على الأرض.
- ٩- مقدار الراحة يجب أن يكون مناسباً للحركة بحيث لا يكون ضيق أو متسع .
- ١٠- يجب أن يكون الشكل العام مهندم ومنسدل ومريح .

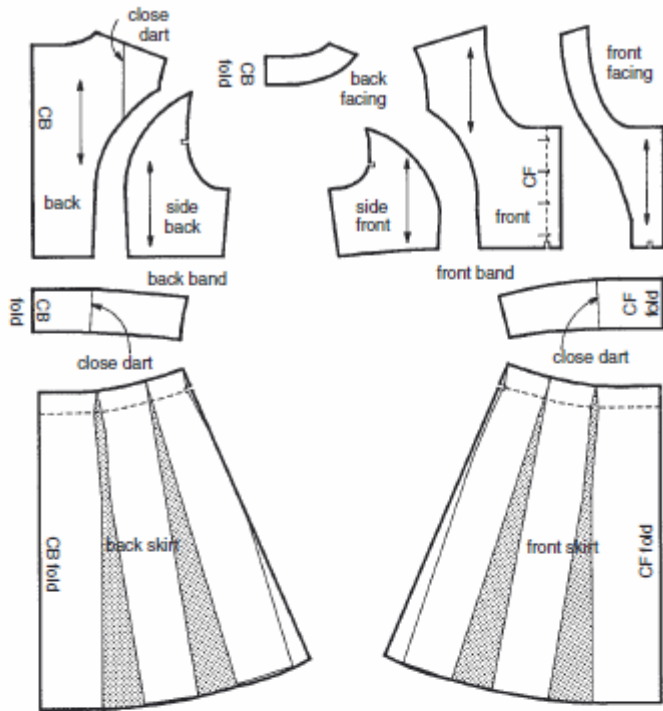
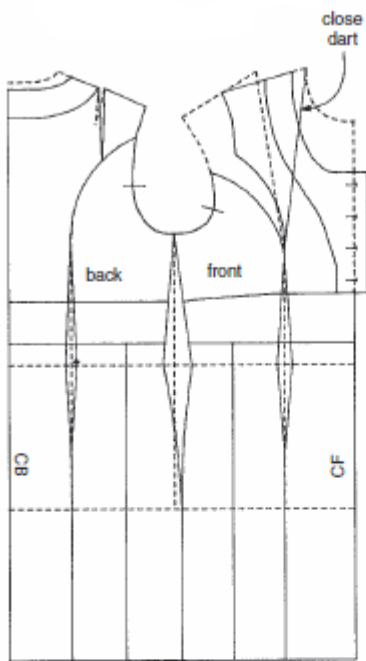
السؤال الثاني : (٣٠ درجة)

- من خلال الموديل قم بوضع القصات وأجراء تشريح الموديل إلى كراسة الأجابة ، مع مراعاة اعتبارات وقواعد الباترون ؟

السؤال الثالث : (١٥ درجة)

- من خلال الموديل السابق قم بعمل تعشيق للموديل على أحدا العروض الآتية (١٤٠/١٢٠ سم) .





8 Empire line dress

