

نموذج إجابة اختبار نهاية الفصل الدراسي الثاني للعام الجامعي 2017/2018

مقرر: تراكيب المنسوجات لفرقة: الثانية (ساعات معتمدة) قسم: الغزل والنسيج والتريكو

الزمن: ساعتان درجة الاختبار: 60 درجة كود المقرر: SWKW 3107

اجب على ثلاثة أسئلة من التالي

(10 درجات)

السؤال الاول :

أ) ضع علامة (√) امام العبارة الصحيحة وعلامة (x) امام العبارة الخطأ مع تصحيحها .

1) أقمشة الستائر البلاك أوت (Black out) نسج بتركيب نسجي مبطن لحمه ويكون وجهه وظهر القماش من اللحمه .

(X)

أقمشة الستائر البلاك أوت (Black out) نسج بتركيب نسجي مبطن سداء ويكون وجهه وظهر القماش من السداء .

2) فى أقمشة المزدوج الأقل إزدحاما بالعلامات فتل سداءالوجهه ، وكذلك الأقل إزدحاما بالعلامات لحمات الوجهه .

(X)

الأقل ازدحاما بالعلامات فتل سداء الظهر

3) التصميم بأسلوب الأدلة المتداخلة يعتمد على دليل القى ودليل التحريك فقط .

(X)

بالأضافة لدليل التعاشق .

4) زاوية المبرد تزيد بزيادة معدل الإمتداد الأفقى للتركيب المبردى .

(X)

زاوية المبرد تقل بزيادة معدل الإمتداد الأفقى للتركيب المبردى .

5) تستخدم الخيوط الزخرافية بكثرة فى أنسجة السداء الزائد الحقيقى عن أنسجة اللحمه الزائدة الحقيقية .

(X)

تستخدم الخيوط الزخرافية بكثرة فى اللحمه الزائدة لصعوبة تشغيل الكثير منها سداء .

(10 درجات)

(ب)

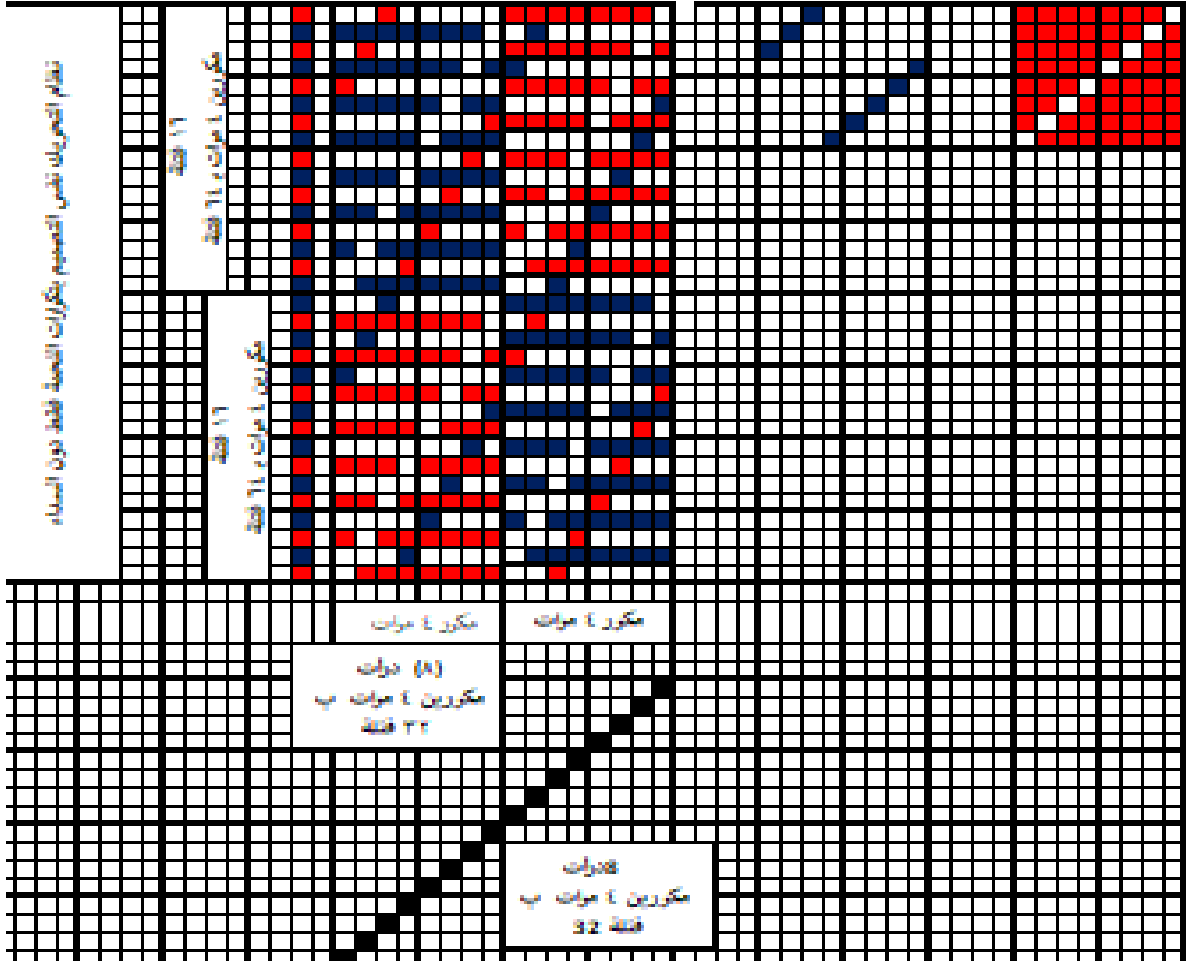
نسيج مبطن من اللحمه الحقيقية مطلوب عمل ضامة من اللونين أ و ب كما بالشكل :-
وكانت المواصفة التنفيذية :-

كثافة السداء 16 فتلة / السم - كثافة اللحمه 32 لحمه / السم -

ترتيب اللحامات لحمه لون أ : لحمه لون ب -

أ	ب
ب	أ

نسيج الوجهة أطلس 8 ونسيج الظهر مبرد 7/1 .
مطلوب توقيع التركيب النسجي وعمل اللقى ونظام التحريك للدرأ .

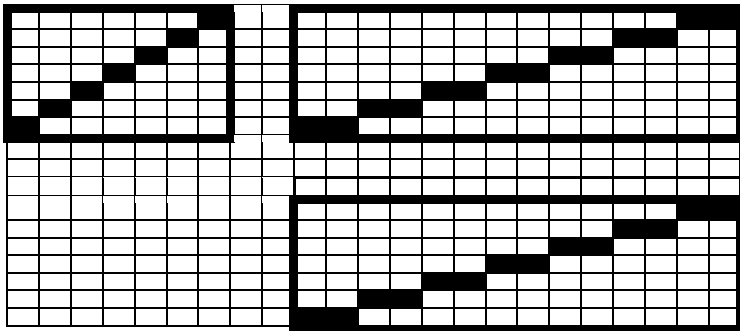


السؤال الثاني : 20 درجة

(5 درجات)

(أ)

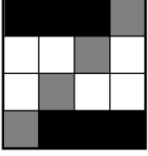
ارسم التركيب النسجي مبرد 6 / 1 الممتد بمقدار علامتين إضافيتين على العلامة الأصلية في الاتجاه الأفقى مع حساب زاوية المبرد إذا كانت عدد خيوط السداء 70 فتلة / السم واللحمة 35 لحمة / السم مع عمل اللقى ونظام تحريك الدرأ ؟



ظل الزاوية المبردية = عدد خيوط السداء بالسم * معدل الإمتداد الرأسى / عدد لحامات السم * معدل الإمتداد الأفقى

$$1 = 2 * 32 / 1 * 70 =$$

إذا زاوية المبرد 45 درجة



(10 درجات)

(ب)

الشكل الموضح جزء من تصميم منفذ بأسلوب المزدوج السادة طبقاً للمواصفة التالية :-

- تركيب الوجة والظهر سادة 1/1

- عدد قتل السم 40 فتلة / السم نمرة 2 / 36 قطن

- عدد لحامات السم 40 نمرة 1/ 18

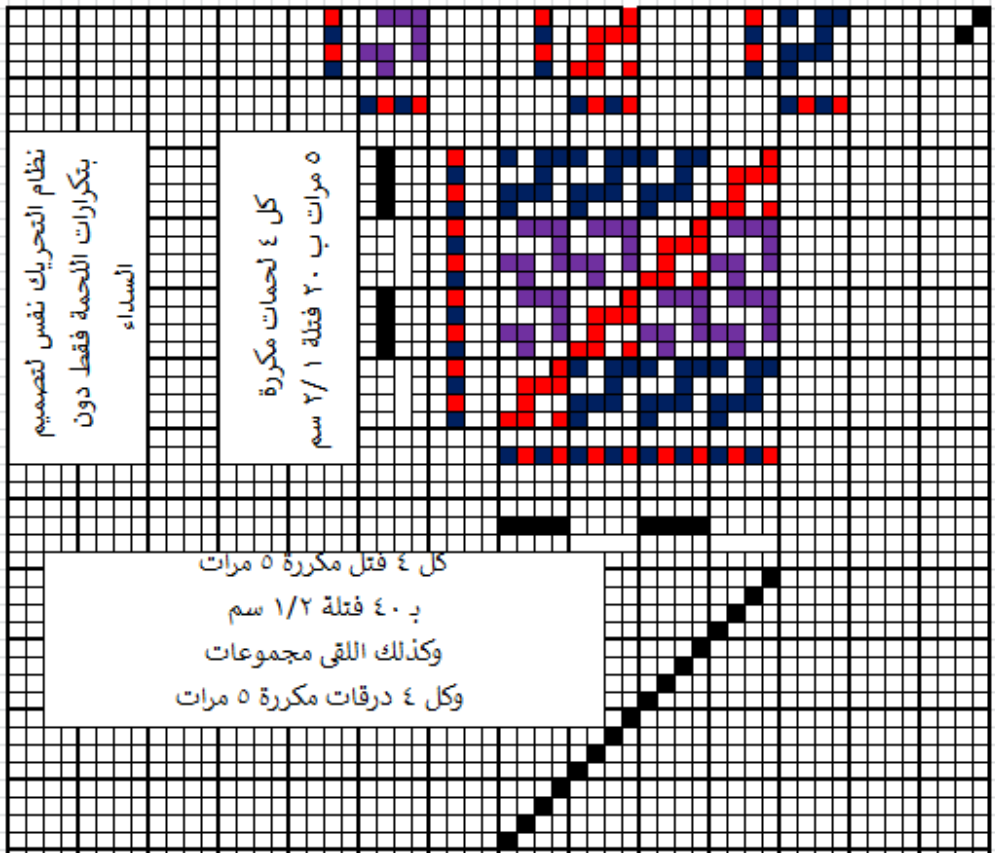
- ترتيب السداء (1) فتلة لون أ : (1) فتلة لون ب

- ترتيب اللحمة (1) لحمة لون أ : (1) لحمة لون ب .

- عرض وإرتفاع الإختلاف 2/1 سم

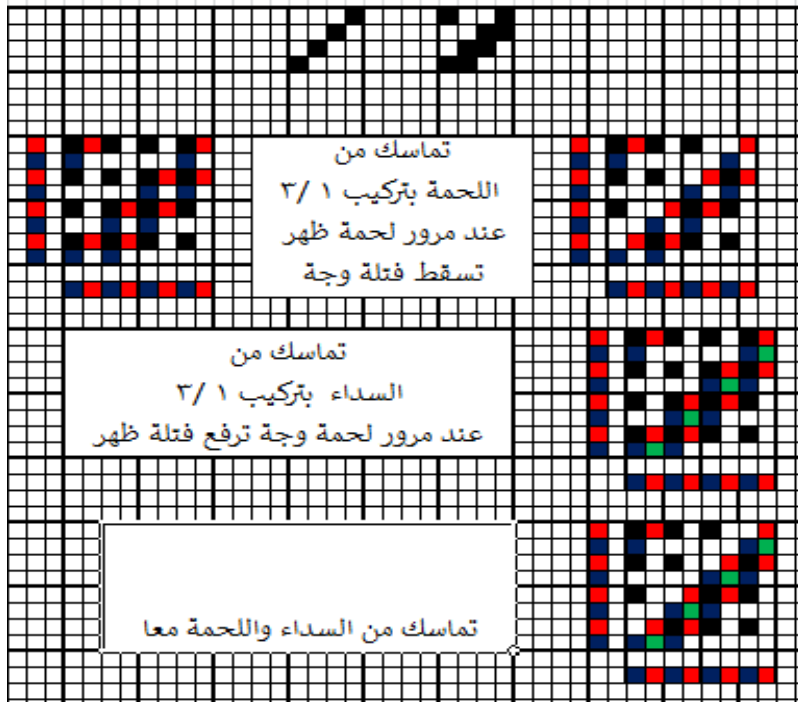
المطلوب :- عمل الرسم التنفيذى مع عمل اللقى ونظام تحريك الدرا .

	لون أ
	لون ب
	الخط النصفى



السؤال الثالث : 20 درجة

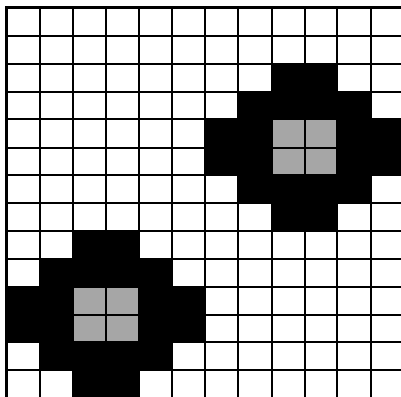
(أ) وضح كيف يتم التماسك بين طبقات أقمشة المزدوج بثلاث طرق مختلفة باستخدام تركيب الوجة والظهر مبرد 2 / 2 وتركيب التماسك من إختيارك وترتيب الفتل واللحمت 1:1 وكذلك الوجة والظهر ؟ (10 درجات)



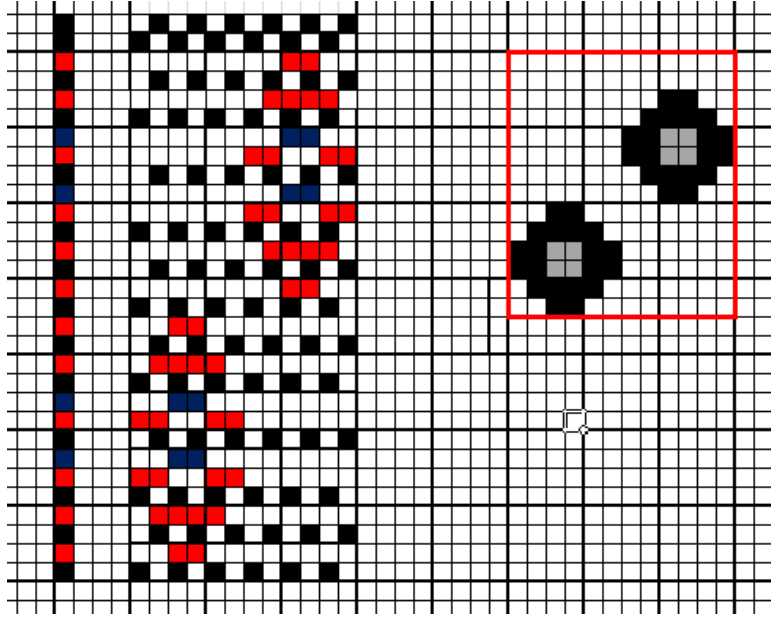
(10 درجة) (ب)

التصميم الموضح بالشكل جزء من تصميم منفذ بأسلوب اللحمة الزائدة المتقطعة المطلوب عمل الرسم التشريحي واللقى ونظام تحريك الدرا علماً بأن مواصفة التشغيل كالتالى :-

- ترتيب اللحمت 1 أرضية : 1 لون ب : 1 لون ب
- تركيب الأرضية سادة 1/1



	لون أ
	لون ب
	الأرضية



اللقى على الصف ونظام التحريك نفس التصميم

السؤال الثالث : 20 درجة

(أ) (5 درجات)

قارن بين معامل تغطية خيوط السداء بكل من المنسوجين A، B حيث أن مواصفة السداء بكل منهما على النحو التالي:- A نمرة السداء 72 / 2 قطن وكثافة السداء 90 فتلة / بالبوصة .
B نمرة السداء 32 / 2 قطن وكثافة السداء 50 فتلة / بالبوصة - مع توضيح أيهما أكثر تقارباً ؟

$$\text{معامل التغطية} = \frac{\text{البوصة خيوط عدد}}{\sqrt{\text{النمرة}}}$$

$$\frac{n}{\sqrt{N}} = \frac{\text{البوصة خيوط عدد}}{\sqrt{\text{النمرة}}}$$

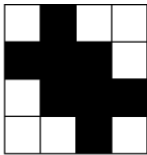
$$15 = \frac{90}{\sqrt{36}} = A \text{ السداء}$$

$$12.5 = \frac{50}{\sqrt{16}} = B \text{ السداء}$$

إذا السداء A أكثر تقارباً من السداء B حيث أن معامل تغطيته أكبر

(ب) (15 درجة)

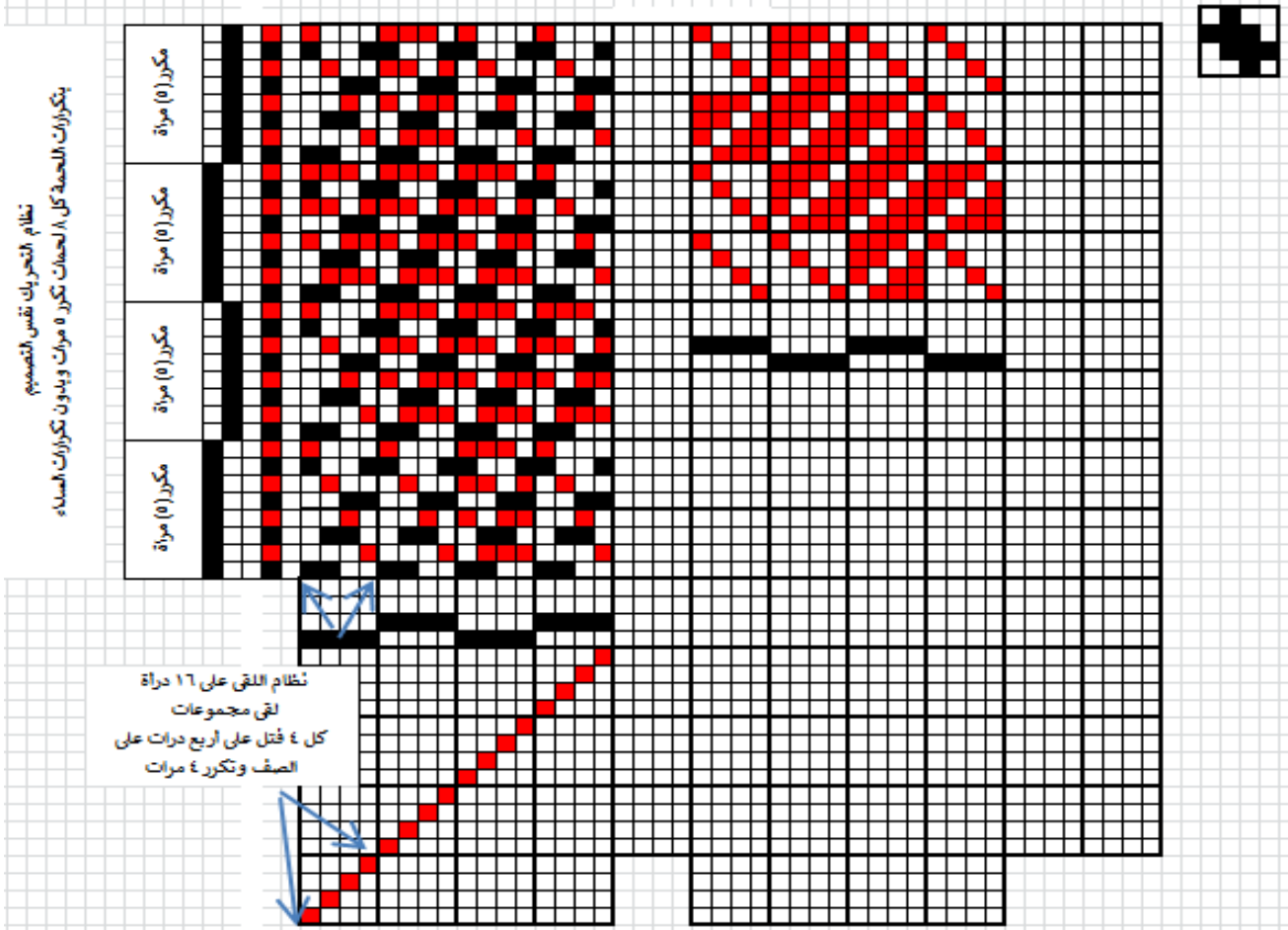
الشكل الموضح جزء من تصميم منفذ بأسلوب اللحمة الزائدة الحقيقية بلون واحد من اللحمة وكانت المواصفة التنفيذية كالتالي :-



	لون النقش
	الأرضية

- عدد قتل السم 32 فتلة / السم نمرة 2/32 قطن
- عدد لحمات السم 40 لحمة / السم
- نمرة النقش 2/40 قطن ونمرة الأرضية 1/36 للأرضية
- ترتيب ألوان اللحمة (1) نقش : (1) أرضية
- تحبيس النقش مبرد 3/1
- تركيب الأرضية مبرد 2/2

- عرض وإرتفاع الإختلاف 2/1 سم .
المطلوب :- عمل الرسم التشريحي للتصميم مع عمل اللقى ونظام تحريك الدراً .



انتهت الأسئلة مع تمنياتي بالنجاح والتوفيق
م. د / عادل عبدالمنعم
أستاذ المقرر