

برنامج تصميم المنسوجات

NEDGRAPHICS

PRODUCT CREATOR

Dr. Khaled Mansour

Edit by : Dr. hafez S. Hawas

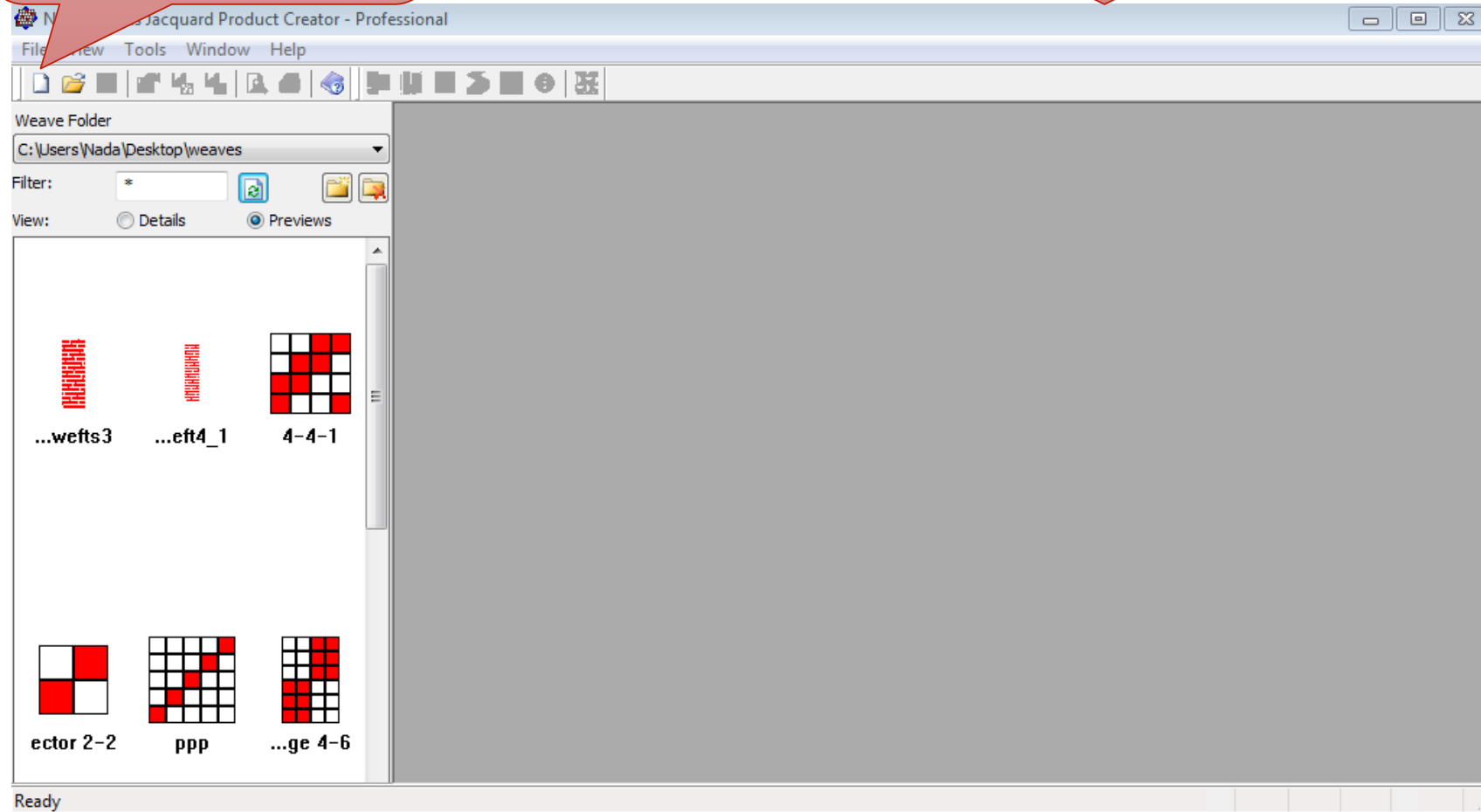
Dr. Adel Abdel Moneam

المبادئ الأساسية لإستخدام برنامج PRODUCT CREATOR

هذا البرنامج يمثل أهم مرحلة بالنسبة للبرامج المساعدة حيث يتم استدعاء التصميم الملون وهو عبارة عن مساحات مختلفة ويتم تغذية كل لون بتركيب نسجي مختلف من مجموعة التراكيب التي سبق تسجيلها في برنامج Weave Editor وبانتهاء هذه المرحلة يكون قد تم تحويل التصميم من الصورة الموجود بها في برنامج Texcelle على الصورة النهائية **والتي تماثل الرسم التنفيذي في الأسلوب اليدوي وهذه الصورة تسمى Punch Card** وتتميز عملية اختيار التركيب النسجي بالسهولة التامة حيث يمكن سحب التركيب النسجي الذي يتم اختياره مباشرة بعد الإشارة إليه ثم توقيعه مباشرة على التصميم الملون المراد إنتاجه ويمكن تعديل التركيب النسجي على نفس الملف دون الحاجة لإنشاء ملف جديد

أول خطوة تكون بالضغط
على أيقونة ملف جديد

الشاشة الرئيسية لبرنامج
Product Creator

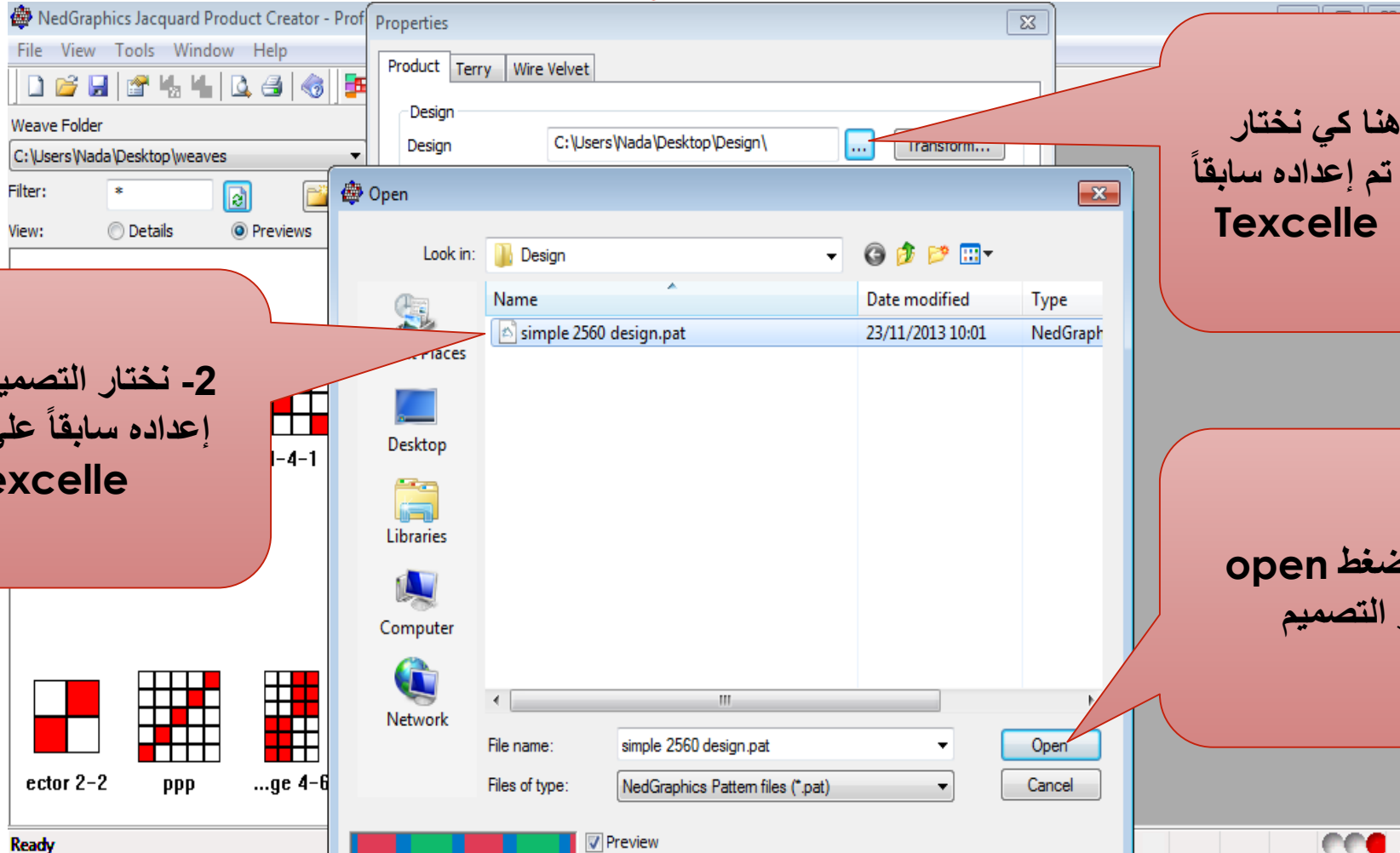


سوف تظهر شاشة الخواص و التي يتم فيها إدخال المعلومات الخاصة
بالتصميم المراد إنتاجه

1- نضغط هنا كي نختار
التصميم الذي تم إعداده سابقاً
على برنامج Texcelle

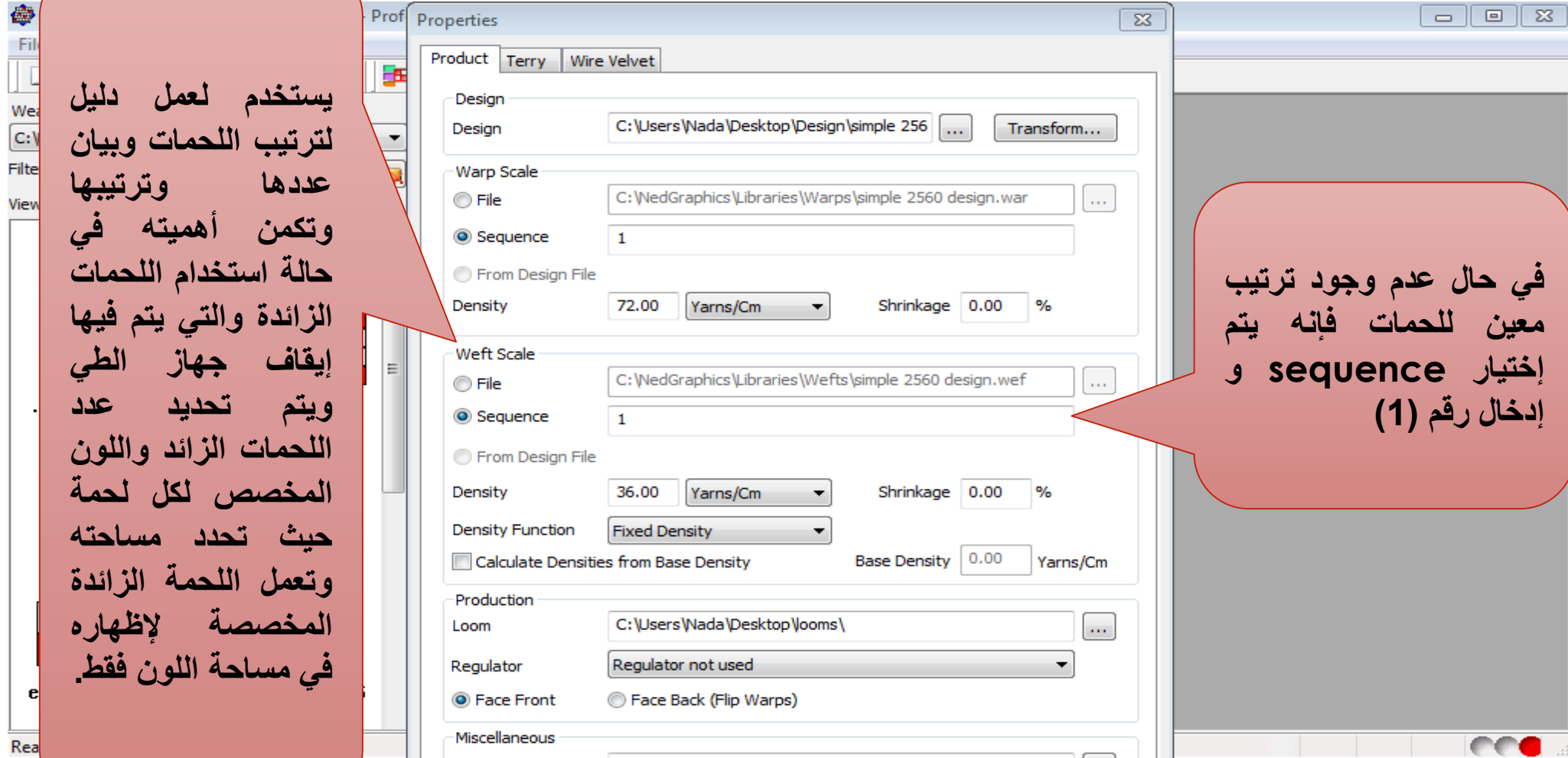
2- نختار التصميم الذي تم
إعداده سابقاً على برنامج
Texcelle

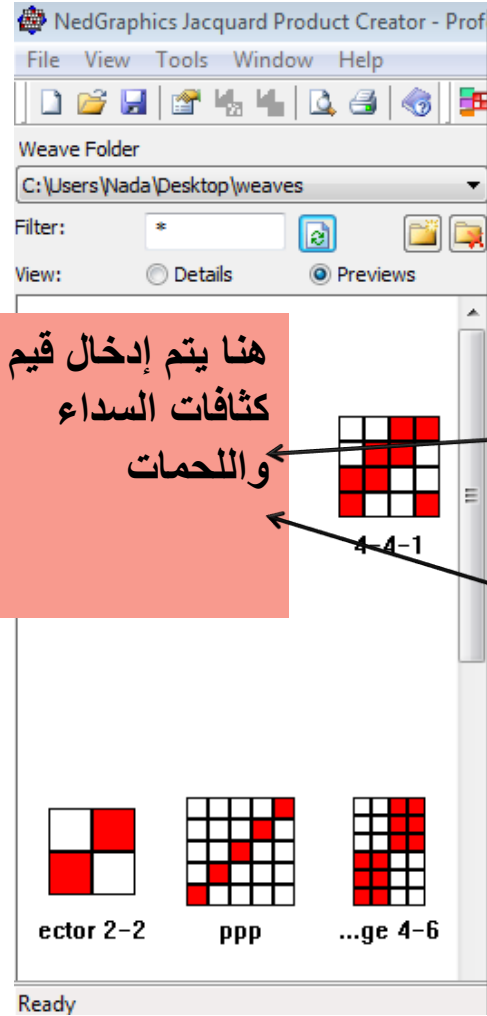
3- أخيراً نضغط open
لإختيار التصميم



يستخدم لعمل دليل لترتيب اللحامات وبيان عددها وترتيبها وتكمن أهميته في حالة استخدام اللحامات الزائدة والتي يتم فيها إيقاف جهاز الطي ويتم تحديد عدد اللحامات الزائد واللون المخصص لكل لحمة حيث تحدد مساحته وتعمل اللحمة الزائدة المخصصة لإظهاره في مساحة اللون فقط.

في حال عدم وجود ترتيب معين للحامات فإنه يتم اختيار **sequence** و إدخال رقم (1)





هنا يتم إدخال قيم
كثافات السداء
واللحمات

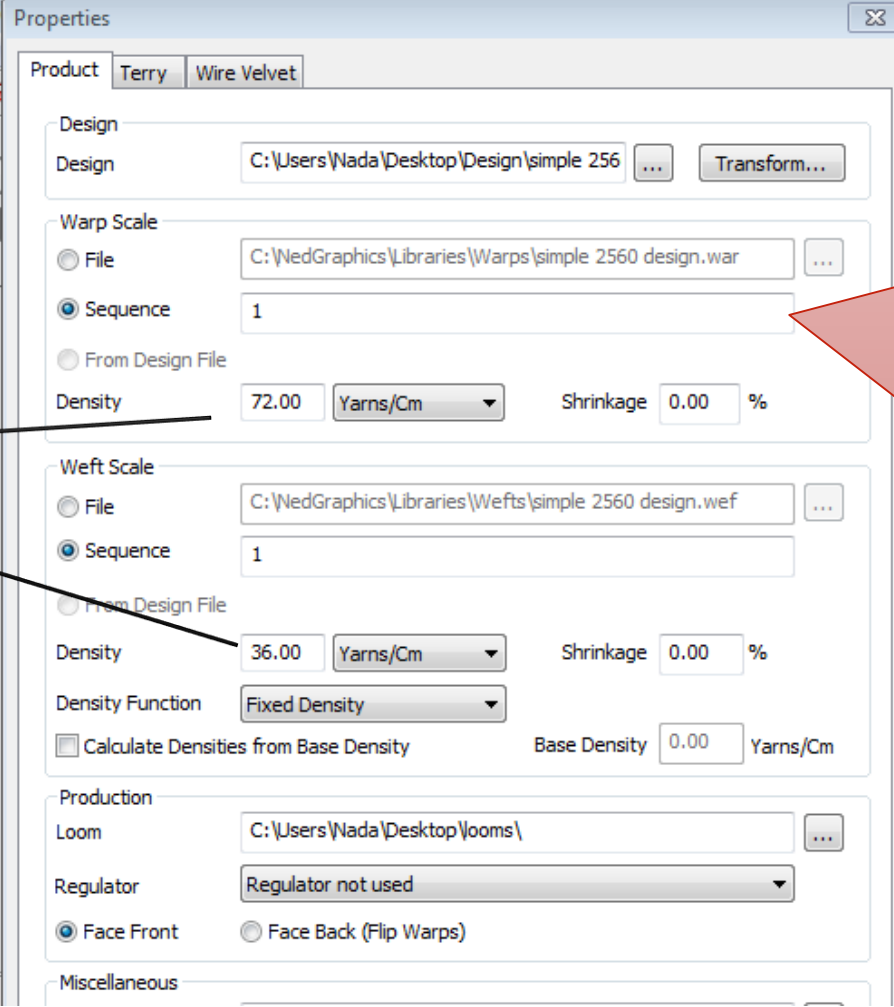
4-4-1

ector 2-2

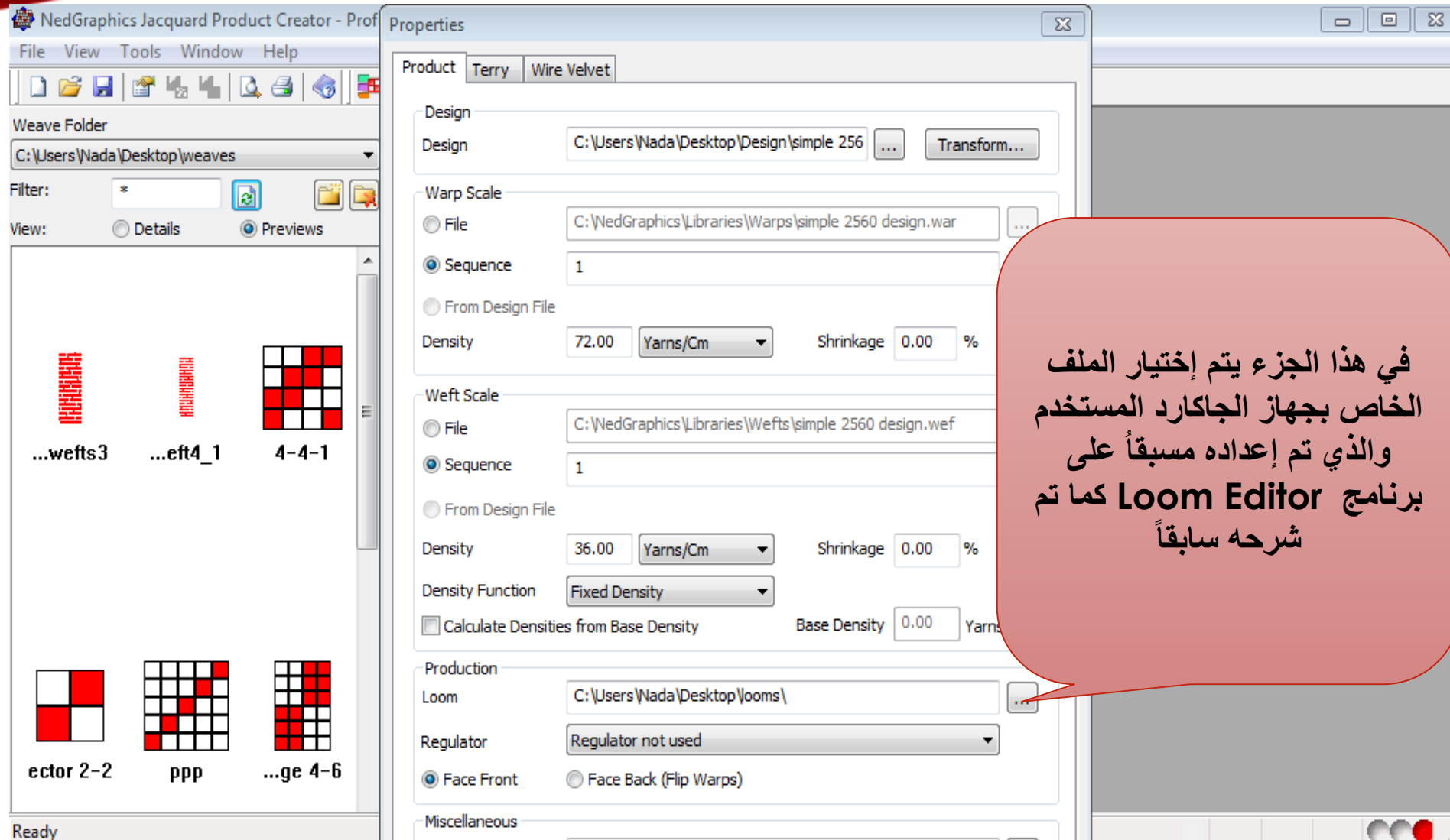
ppp

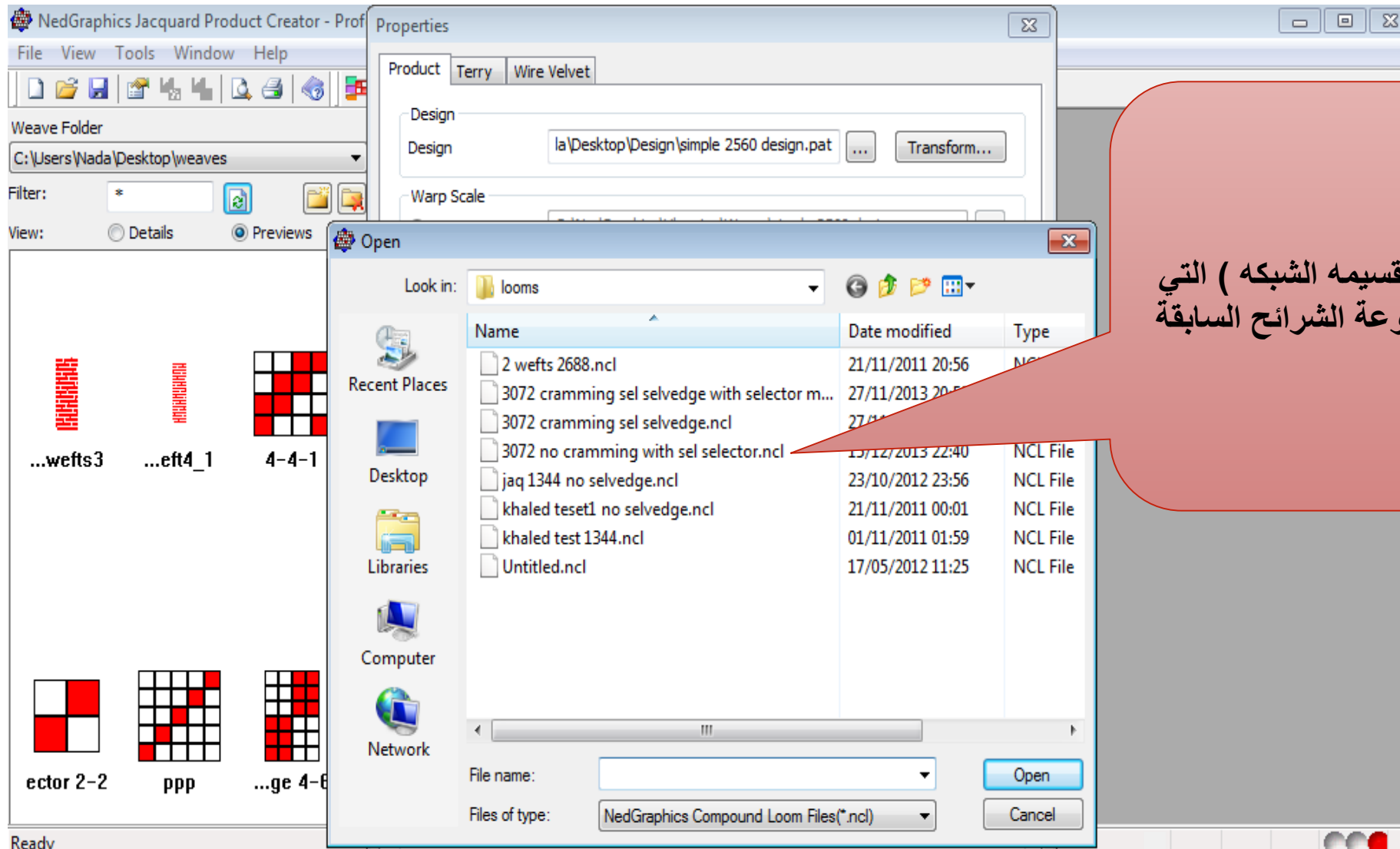
...ge 4-6

Ready



إذا كان لا يوجد
ترتيب معين لخياط
السداء أو السداء
مكون من مجموعة
واحدة فإنه يتم
إدخال رقم (1)





يتم إختيار الكارت (تقسيمه الشبكة) التي تم تحضيرها في مجموعة الشرائح السابقة

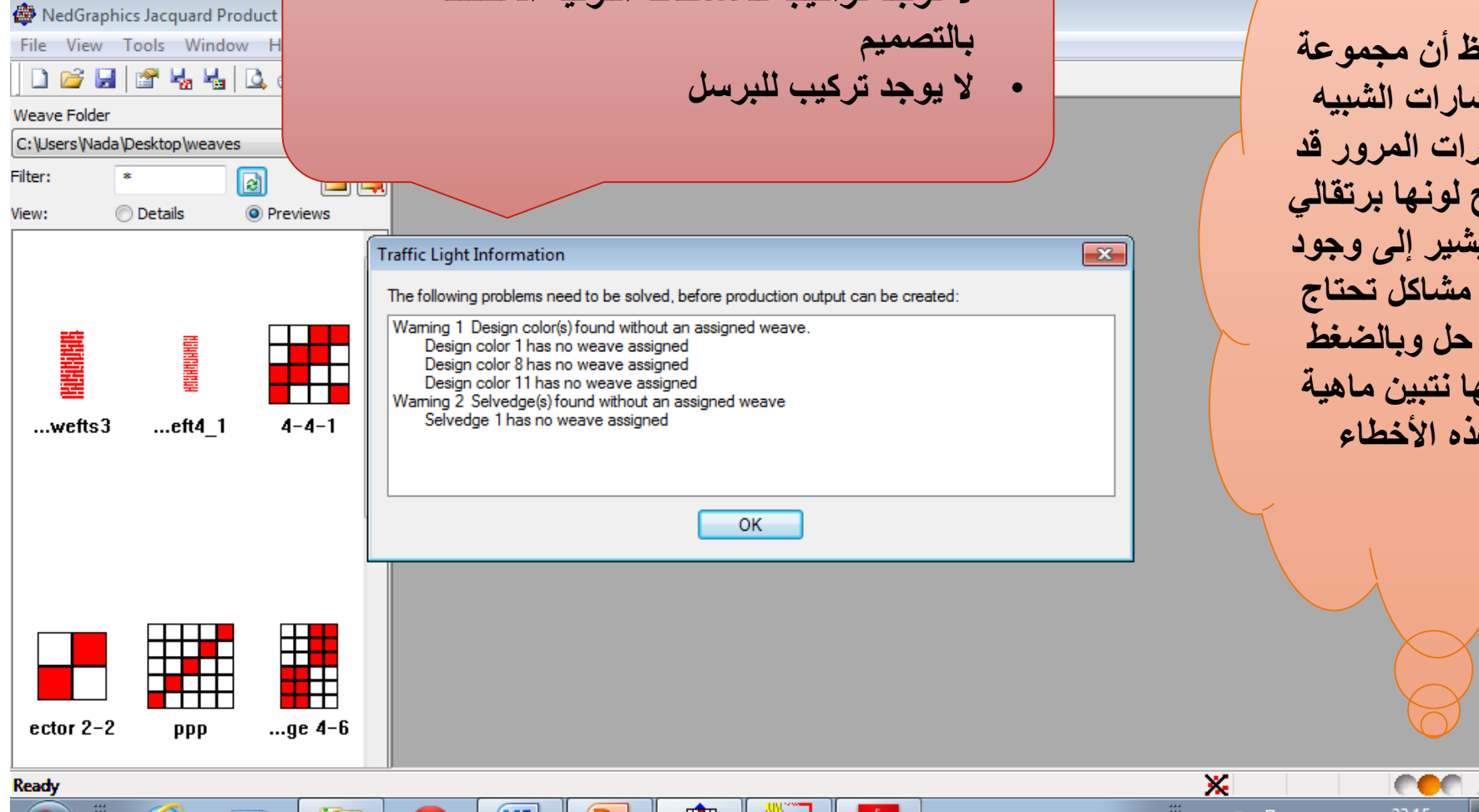
ليصبح الشكل النهائي هكذا ويتم الضغط على موافق لتنفيذ الأوامر التي تم إدراجها في هذه الشاشة

The screenshot displays the NedGraphics Jacquard Product Creator software interface. The main workspace on the left shows a grid of weaves with labels: "...wefts3", "...eft4_1", "4-4-1", "ector 2-2", "ppp", and "...ge 4-6". The Properties dialog box is open, showing the following settings:

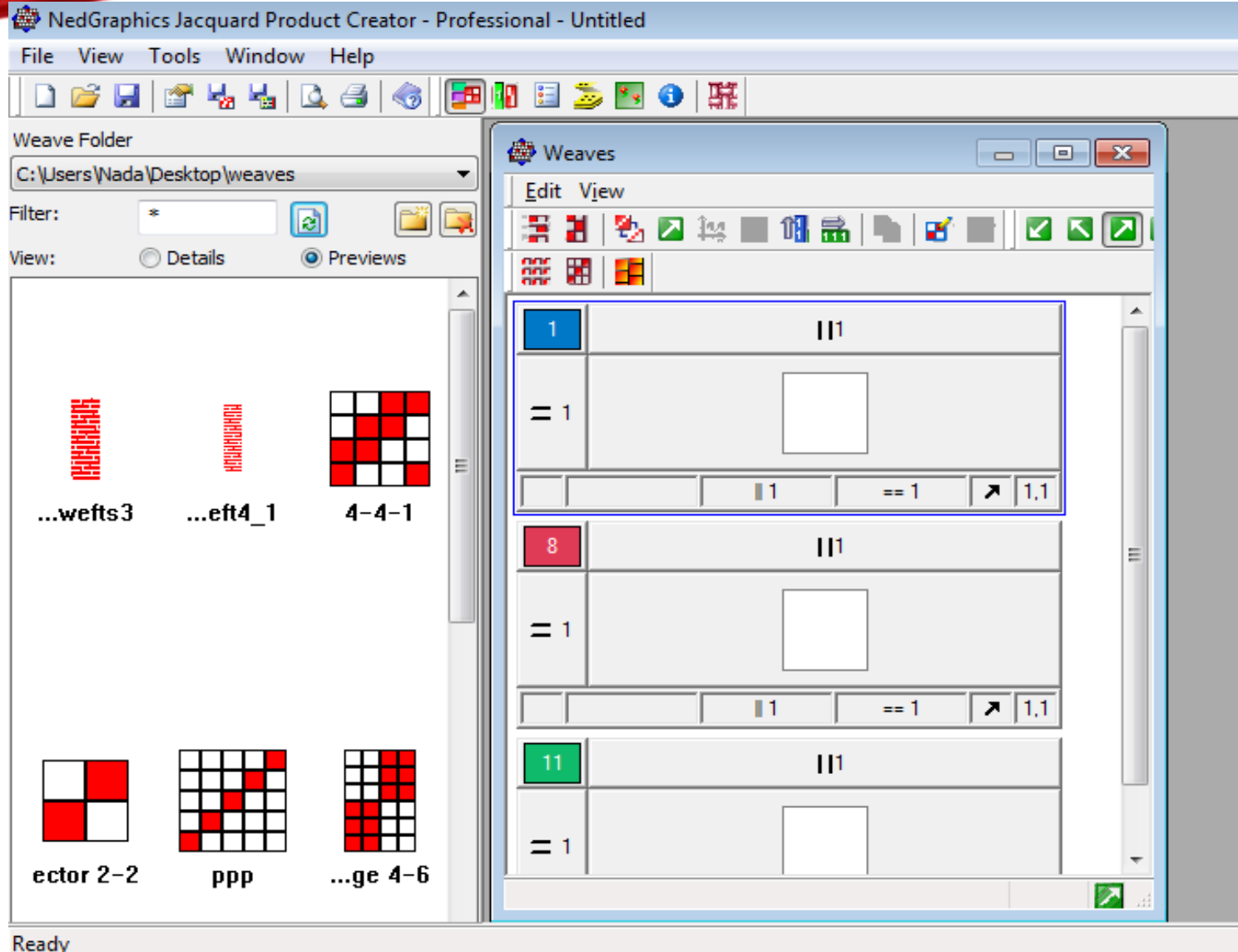
- Product:** Warp Colors, Weft Colors, Lances, Weaves Evo..., Terry, Wire Velvet
- Design:** Design: da\Desktop\Design\simple 2560 design.pat (Transform...)
- Warp Scale:** File: C:\NedGraphics\Libraries\Warps\simple 2560 design.war; Sequence: 1; Density: 72.00 Yams/Cm; Shrinkage: 0.00 %
- Weft Scale:** File: C:\NedGraphics\Libraries\Wefts\simple 2560 design.wef; Sequence: 1; Density: 36.00 Yams/Cm; Shrinkage: 0.00 %; Density Function: Fixed Density; Calculate Densities from Base Density: checked; Base Density: 0.00 Yams/Cm
- Production:** Loom: C:\Users\Nada\Desktop\looms\3072 no cramming with sel sele; Regulator: Regulator not used; Face Front: selected; Face Back (Flip Warps): unselected
- Miscellaneous:** (empty)

The status bar at the bottom left shows "Ready".

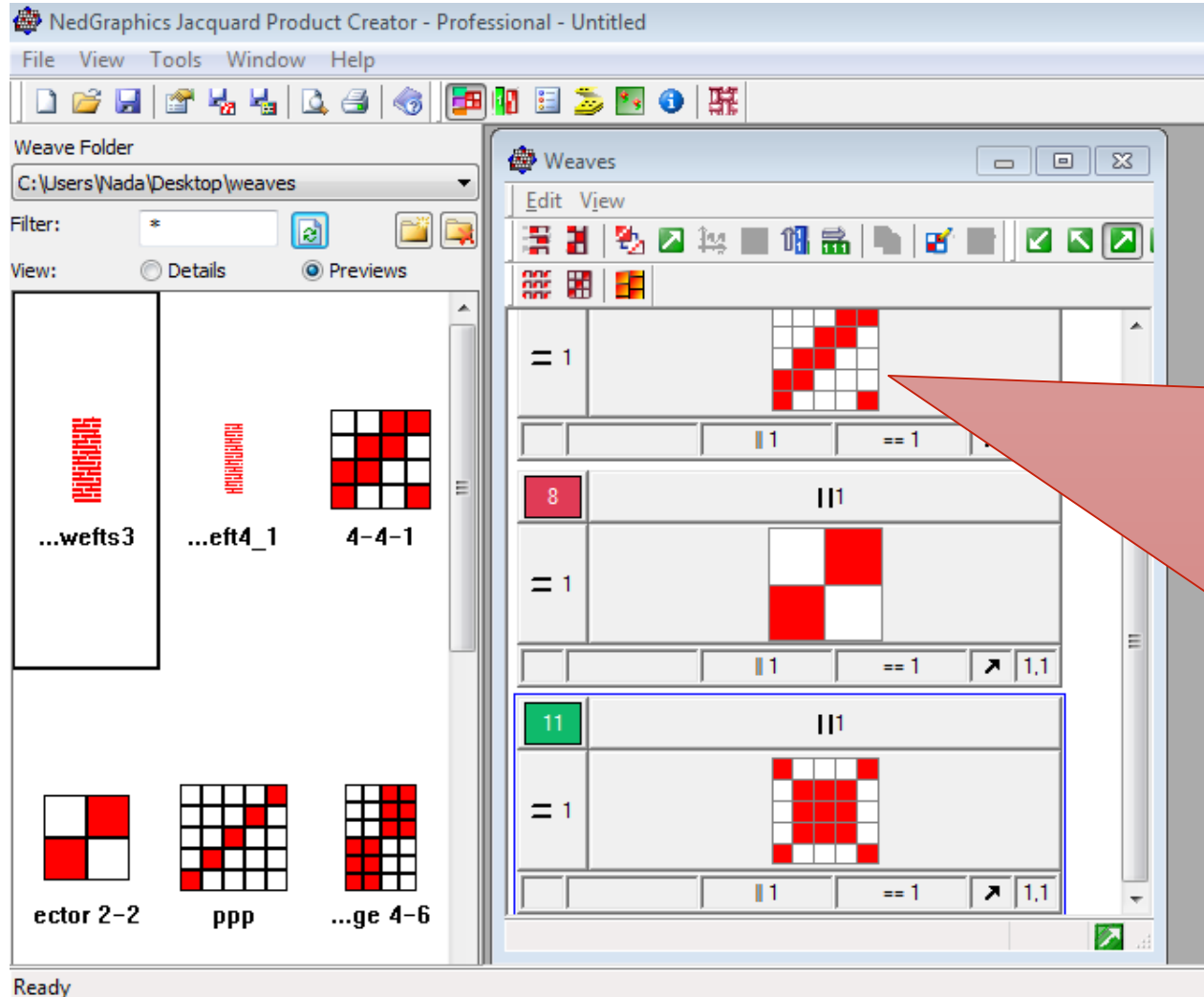
- بالضغط على إشارة المرور نتبين الاتي:
- لا توجد تراكيب للمساحات اللونية المختلفة بالتصميم
- لا يوجد تركيب للبرسل



يلاحظ أن مجموعة
الأشارات الشبيهة
بإشارات المرور قد
أصبح لونها برتقالي
مما يشير إلى وجود
عدة مشاكل تحتاج
إلى حل وبالضغط
عليها نتبين ماهية
هذه الأخطاء

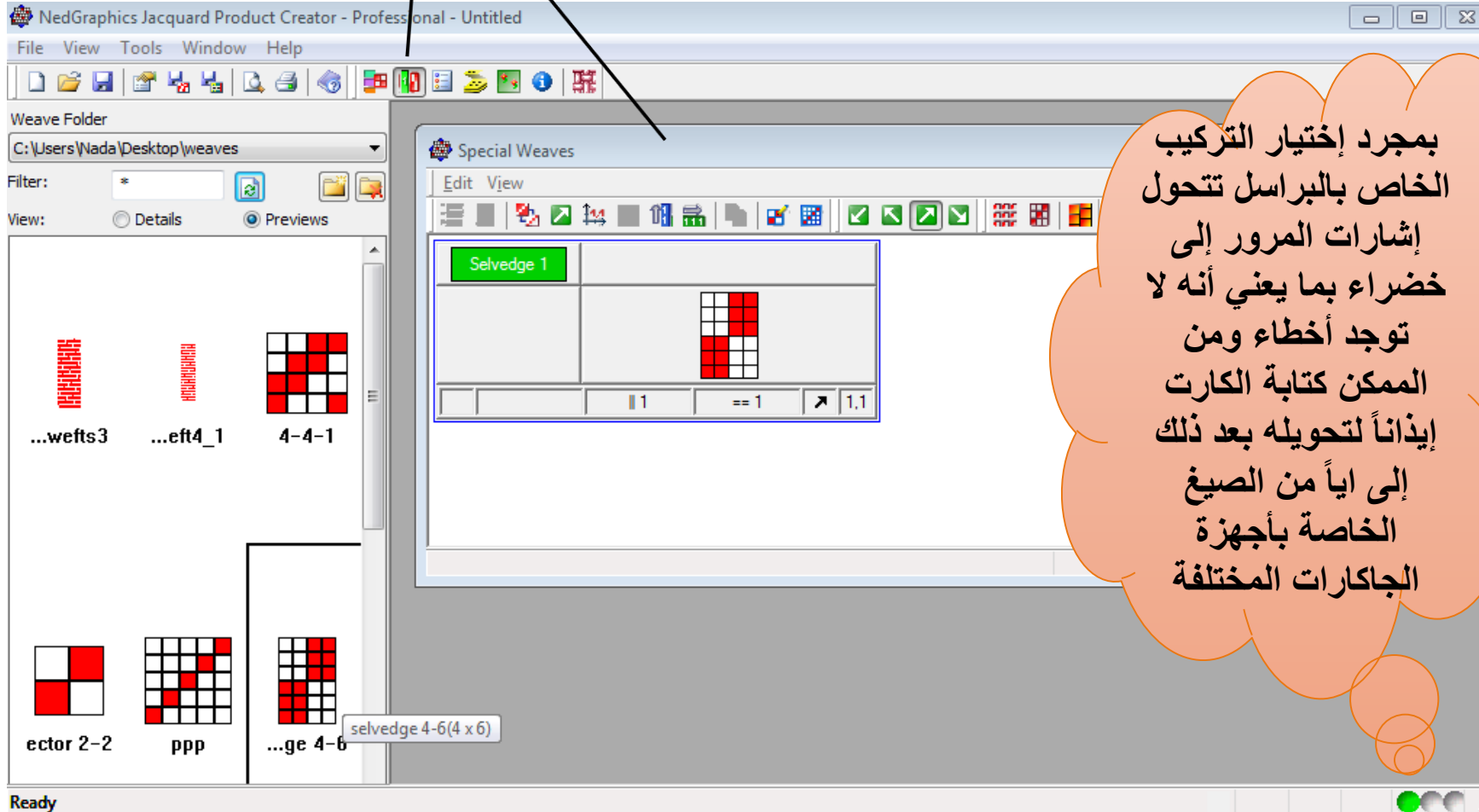


يتم الضغط على أيقونة
التراكيب (Weaves)
لتظهر الشاشة الخاصة
بتوقيع التراكيب لكل
مساحة لونية وفي هذه
الحالة التصميم المختار ذو
3 مساحات لونية أي يلزم
توقيع 3 تراكيب



يتم إختيار التركيب عن طريق الضغط على التركيب المراد توقيعه (سواء من مكتبة التراكيب على جهة اليسار أو عن طريق إختيار المجلد الذي تم فيه حفظ التراكيب المنشأة على برنامج Weave Editor) وسحبه على المربع الخاص بتركيب هذا اللون وهكذا مع بقية الألوان

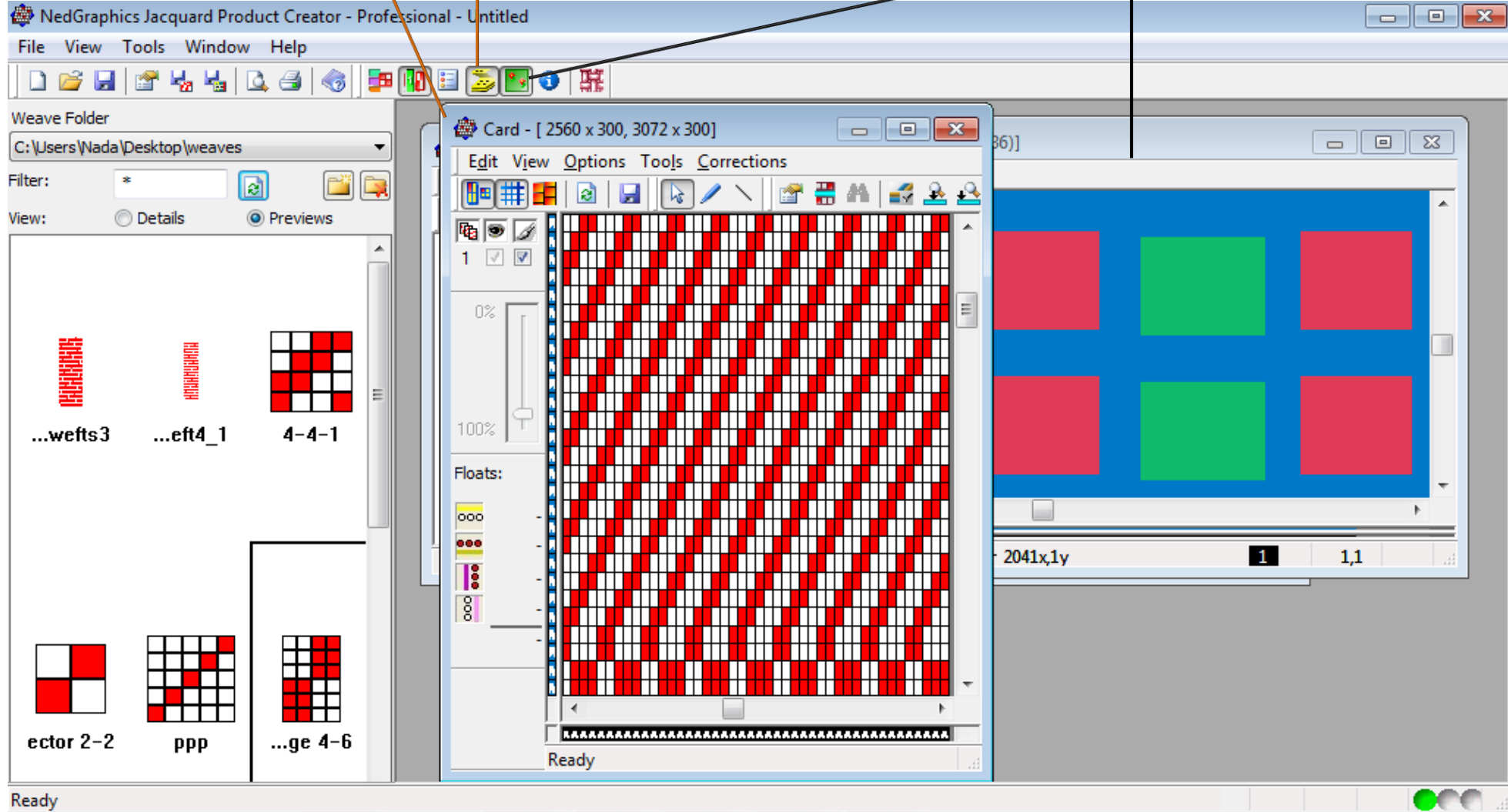
بالضغط على أيقونة التراكيب ذات الوظائف المحددة (special weaves) تظهر الشاشة المخصصة للبرسل الموقع في كارت الجاكار ويتم توقيع التراكيب بنفس الكيفية الخاصة بتوقيع التراكيب للألوان الموضحة سابقاً



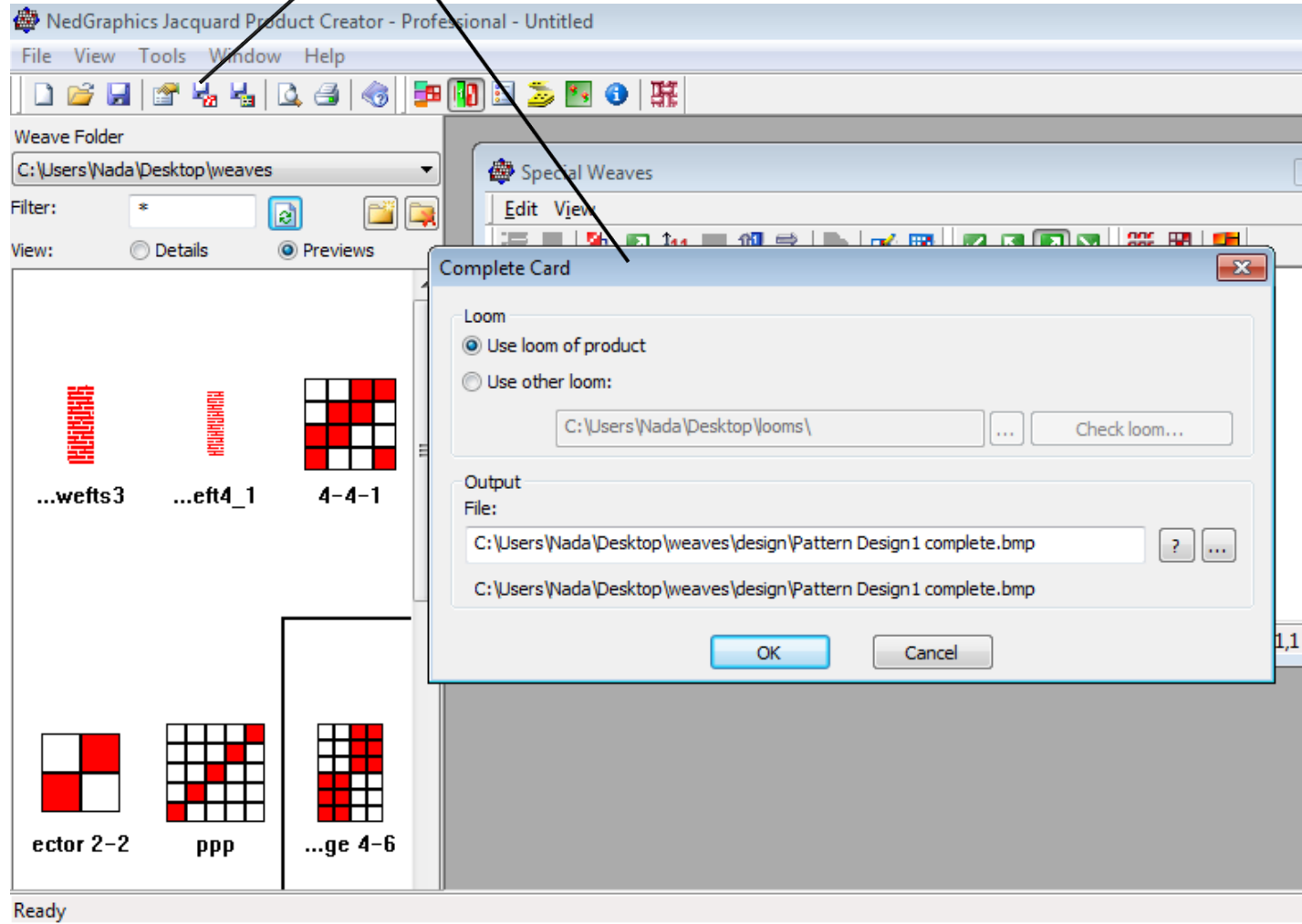
بمجرد إختيار التركيب الخاص بالبراسل تتحول إشارات المرور إلى خضراء بما يعني أنه لا توجد أخطاء ومن الممكن كتابة الكارت إيداناً لتحويله بعد ذلك إلى اياً من الصيغ الخاصة بأجهزة الجاكارات المختلفة

بالضغط علي أيقونة الكارت تظهر شاشة الكارت أو الرسم التنفيذي الموقع بها كل التراكيب النسجية

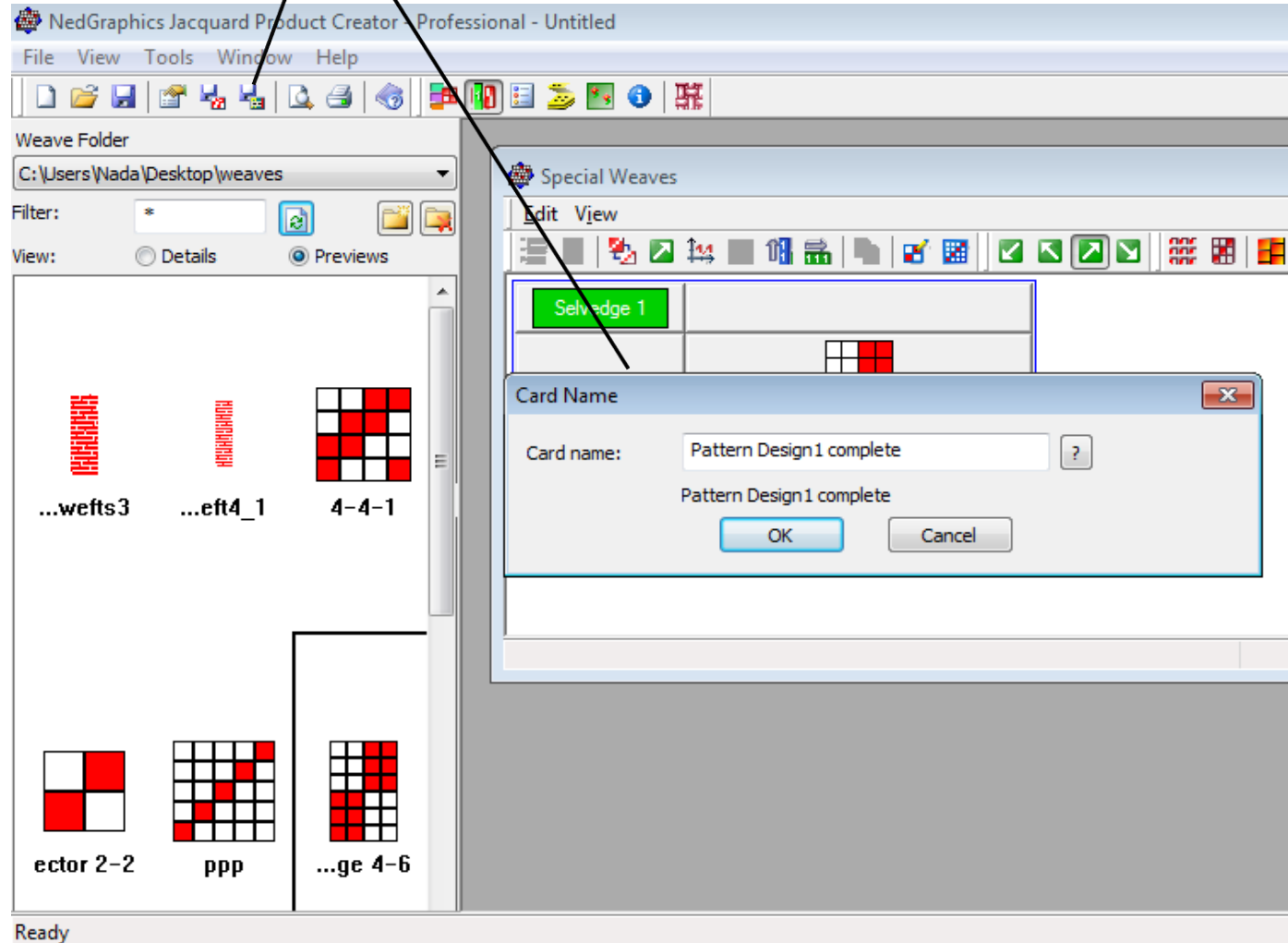
بالضغط علي أيقونة التصميم تظهر شاشة التصميم



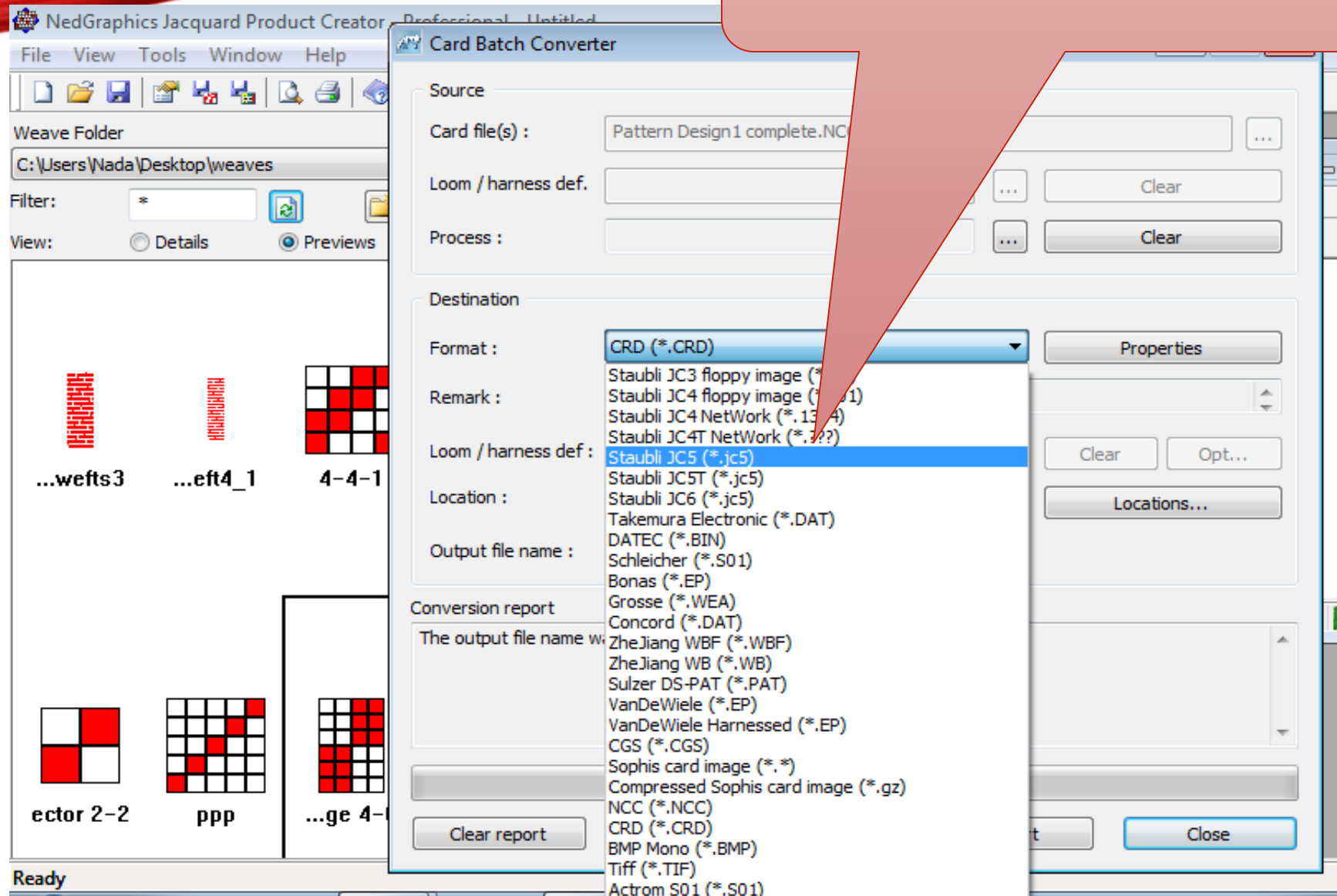
أخيراً يتم حفظ الكارت الخاص بالتصميم المكتمل عن طريق الضغط على أيقونة **write complete card** وإختيار مكان حفظ الكارت وأسم الكارت تمهيداً لتحويله إلى الصيغة المناسبة لجهاز الجاكار المستخدم في صالة الإنتاج على برنامج **Fabric Editor** علماً أن صيغة الحفظ تكون **bmp** مما يمكننا من عمل أي تعديلات سواء على برنامج **Texcelle** أو **Fabric Editor** قبل تحويله إلى الصيغة المناسبة لجهاز الجاكار

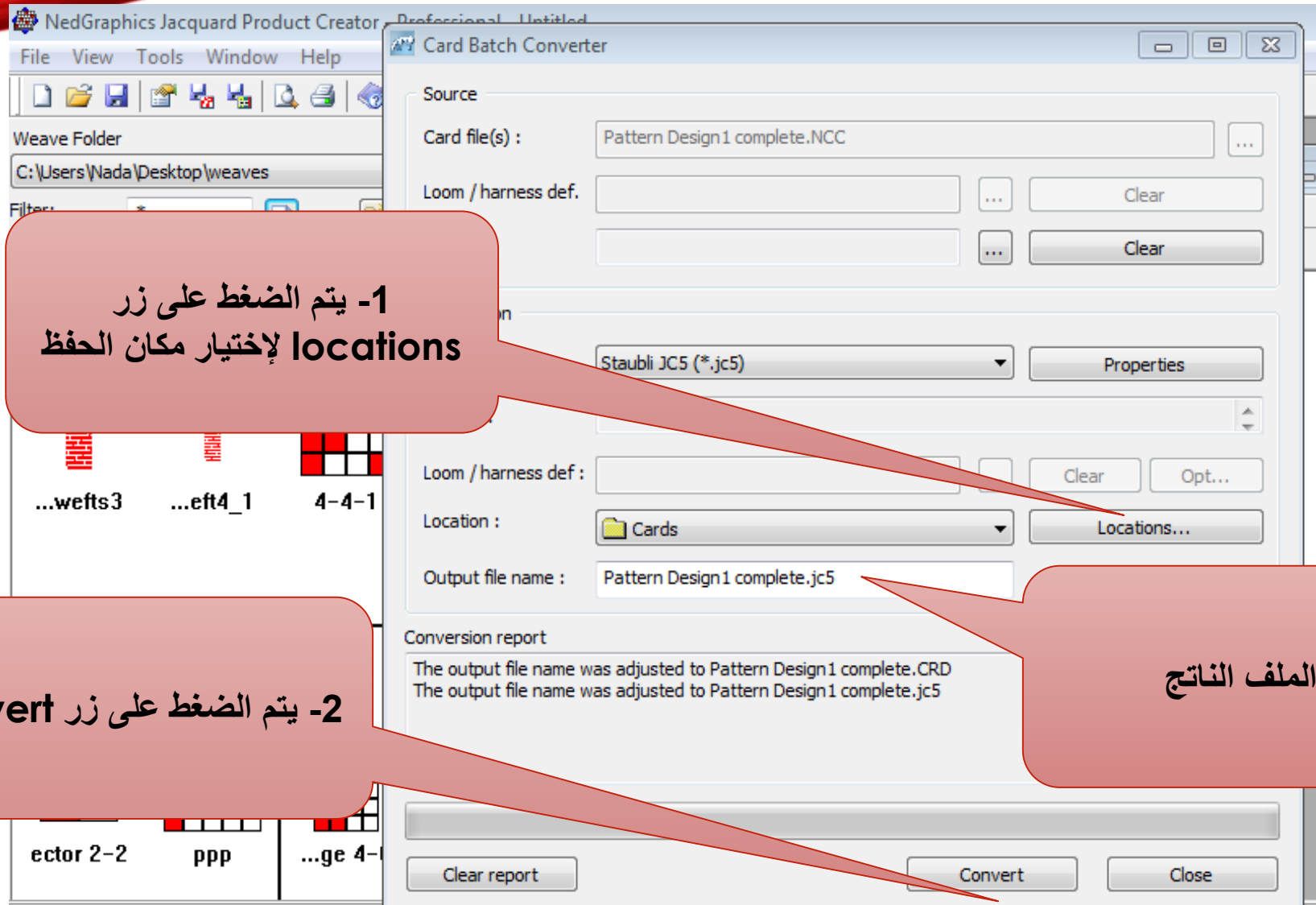


أو يمكن مباشرة تحويله إلى صيغة جهاز الجاكار المستخدم عن طريق الضغط على write
machine information وتسمية الكارت والضغط على OK



في هذه الحالة يتم حفظ الكارت على صيغة جهاز الجاكار المستخدم





1- يتم الضغط على زر locations لإختيار مكان الحفظ

2- يتم الضغط على زر convert

أسم الملف الناتج



Thank you