

حاسب آلي تخصصي (1) م.د/ هبة عيسى



المحاضرة الأولى

قسم التصميم الداخلى والأثاث
الفرقة الثانية 2019-2020



ايه اهم البرامج المعمارية وازاي تختار البرامج الي تتعلمها ؟

ما هي الفروق الأساسية بين البرامج المختلفة التي نحتاجها في مجال عملك؟
سنتكلم عن اهم البرامج:

1-AUTOCAD وهو اختصار لكلمة COMPUTER AIDED DESIGN وشركه Autodesk صاحبة اصدار هذا البرنامج ويستخدمه المهندسين من مختلف الاختصاصات لإنشاء الرسومات و التصاميم الهندسية الـ 3D & 2D سواء كان تصميم معماري او ميكانيكي او كهربائي - يكون امتداد ملفاته dwg



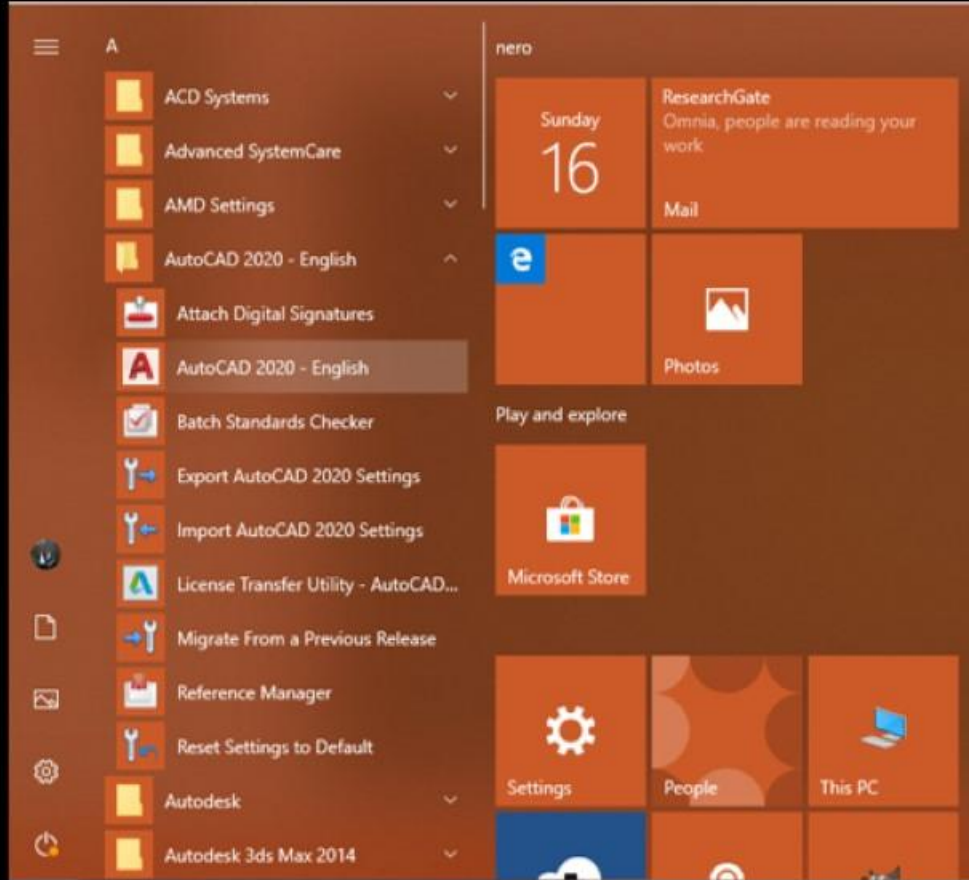
2-3D's MAX وهو اختصار لكلمة 3D Studio Max وهو أيضا من انتاج شركة Autodesk

يستخدم فيشاء المناظير والديكورات الداخلية وتصميم ألعاب الكمبيوتر وإنتاج الخدع السينمائية كما يتيح أيضا الإضاءة والمواد الخام والحركة كما يقوم أيضا بعمل النماذج 3D MODEL . يكون امتداد ملفاته.....

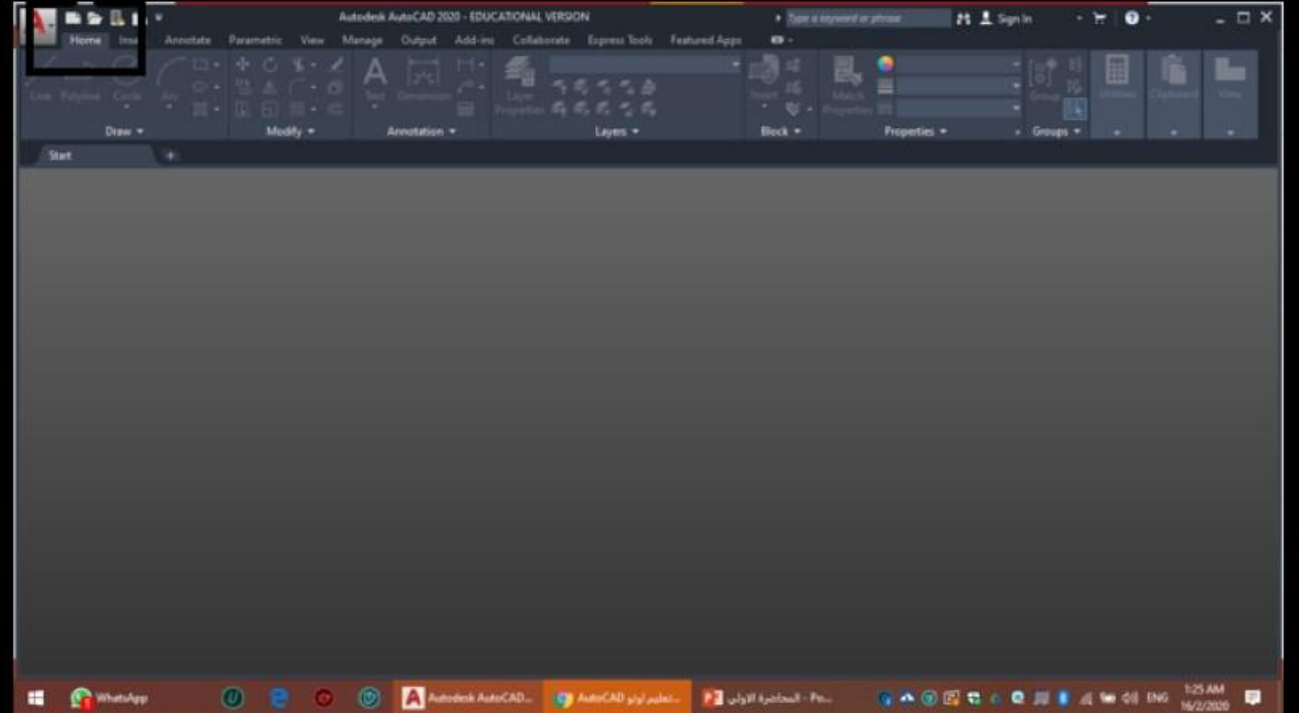


3-Photoshop وهو من انتاج شركه Adobe هو برنامج لإنشاء وتعديل الصور باستخدام نظام النقط (البيكسل) كما يستخدم أيضا للتعديل على الصور الرقمية من حيث ضبط الالوان والاضاءة ويستخدمه المصممين والمصورين -يكون امتداد ملفاته jpg

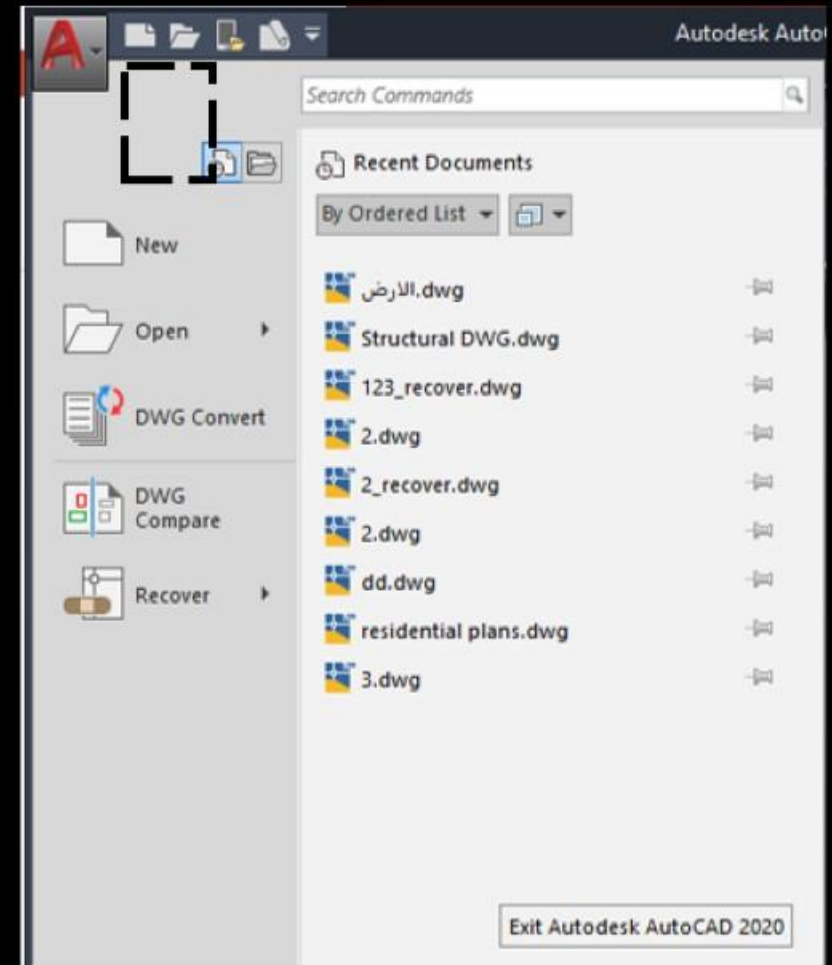
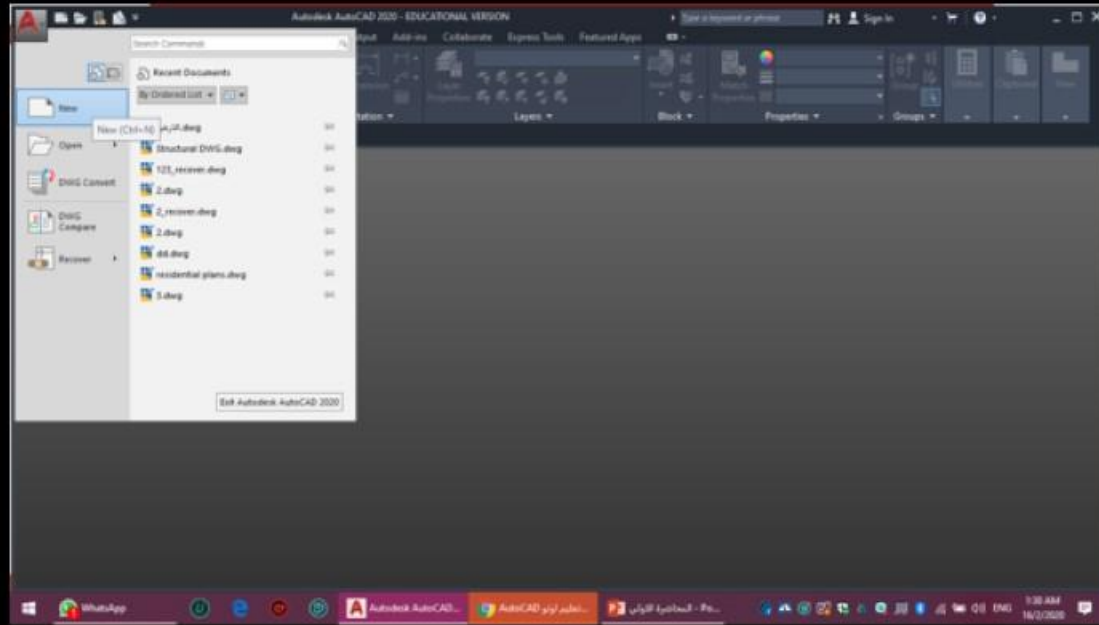
برنامج الـ AutoCAD



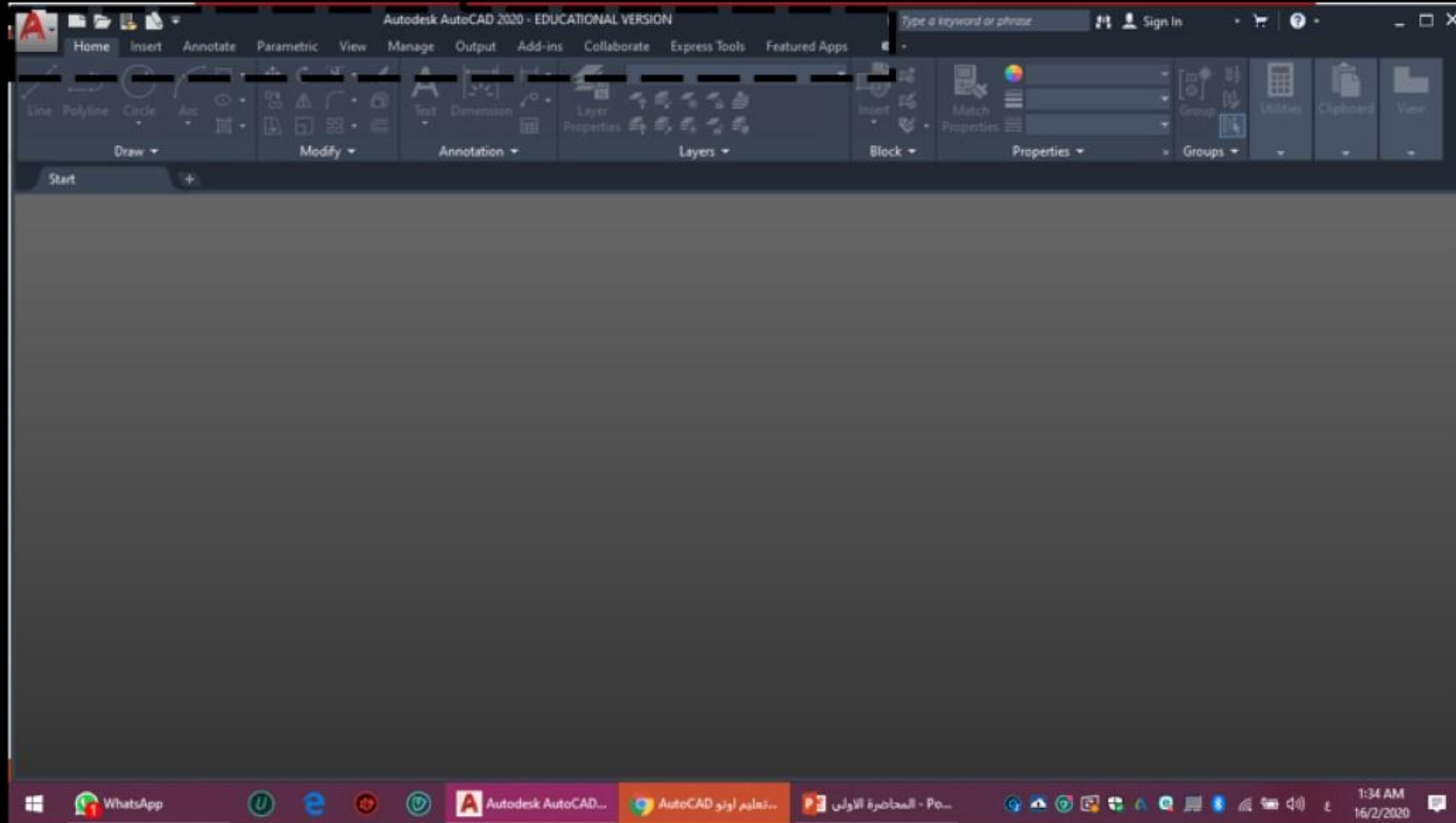
- تشغيل البرنامج:
- من قائمة start نختار AutoCAD 2020
- يتم تشغيل البرنامج ثم تظهر واجهته ولفتح لوحة
- رسم جديد نختار من الـ Main Button -New



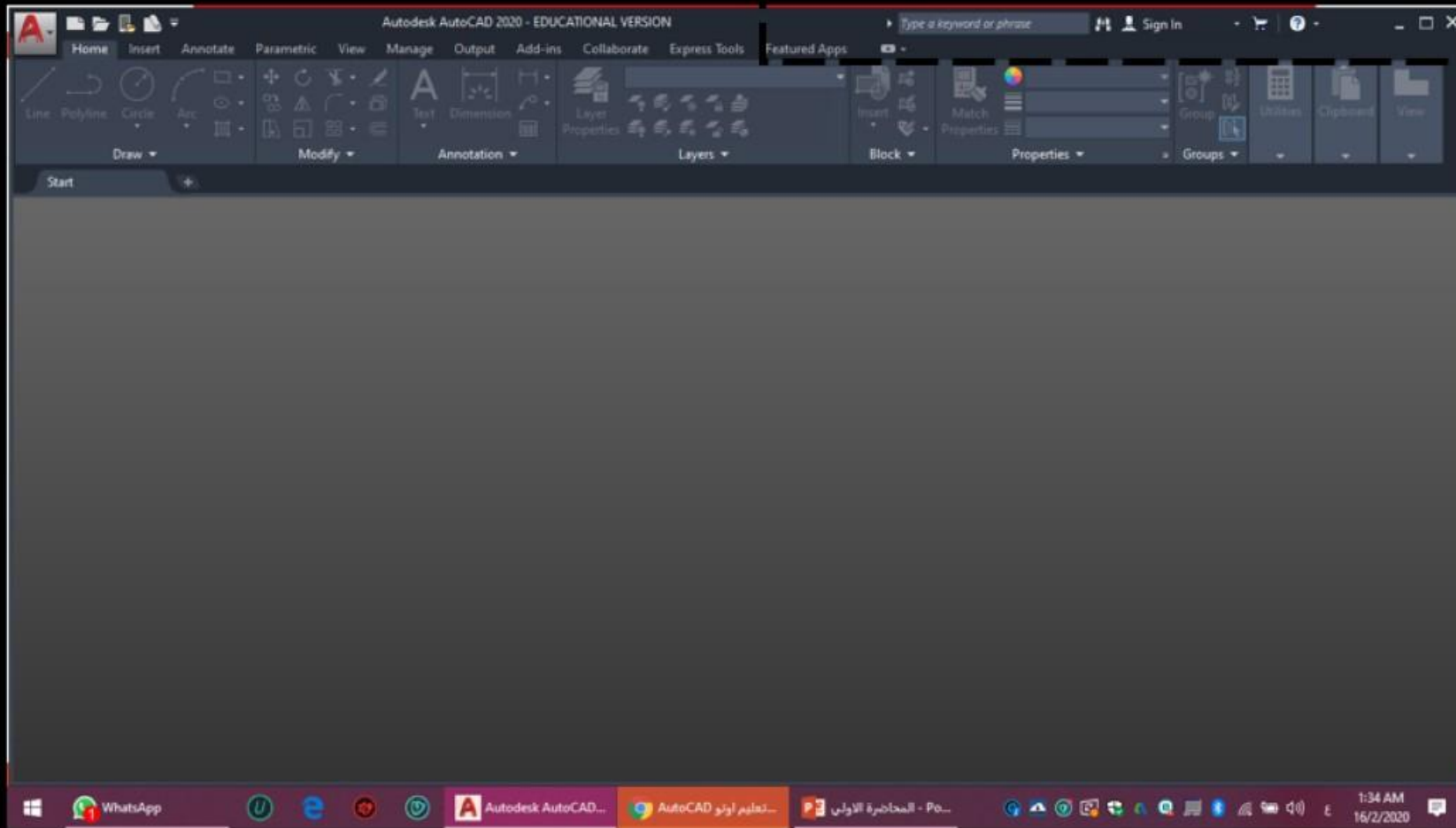
- تحتوي هذه القائمة علي الأوامر الرئيسية للبرنامج مثل Open , Saveو.....



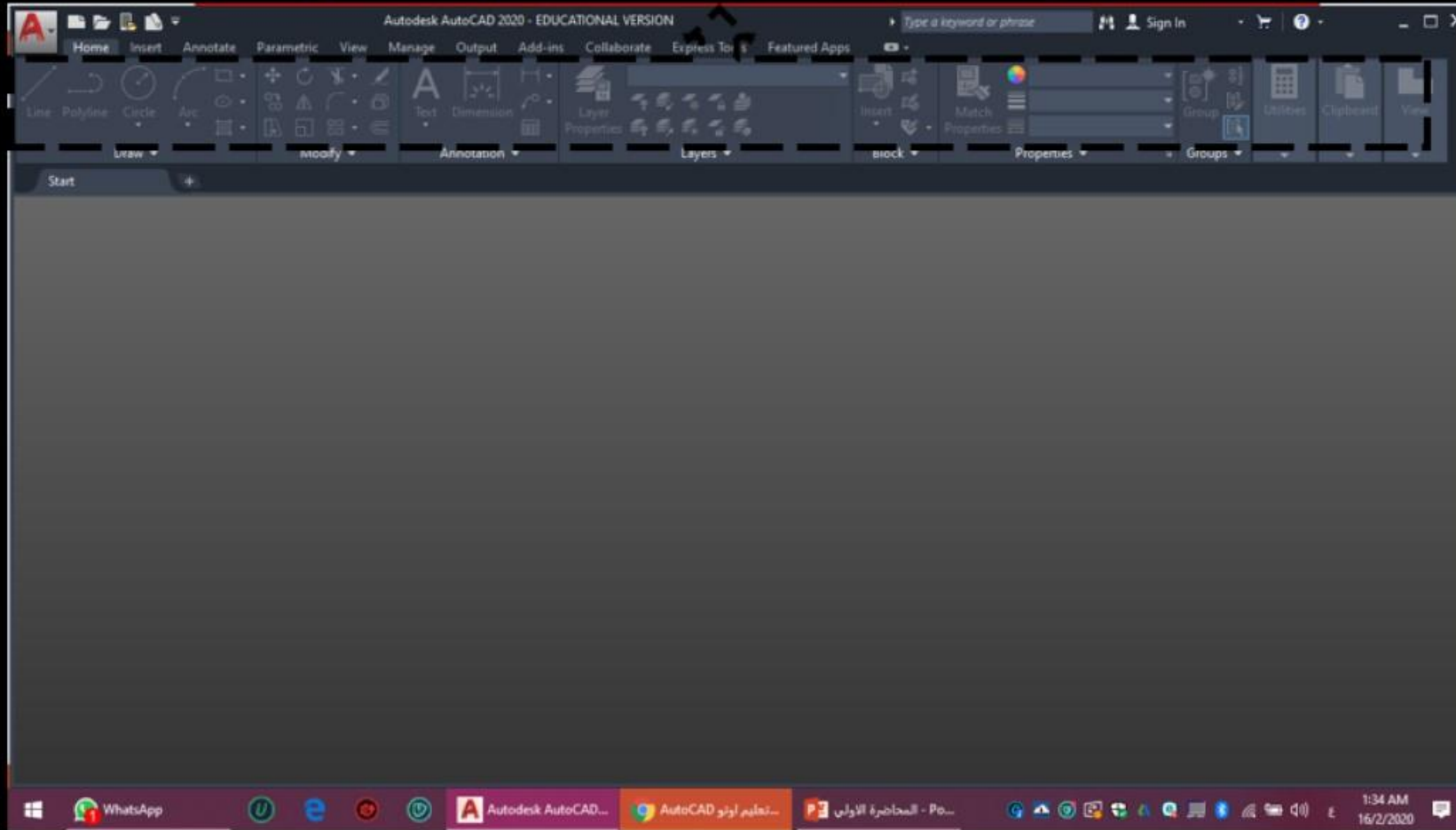
- شريط ال Quick Access Toolbar
- وهو يحتوي علي الأدوات التي تستخدم بكثرة مثل أداة الحفظ



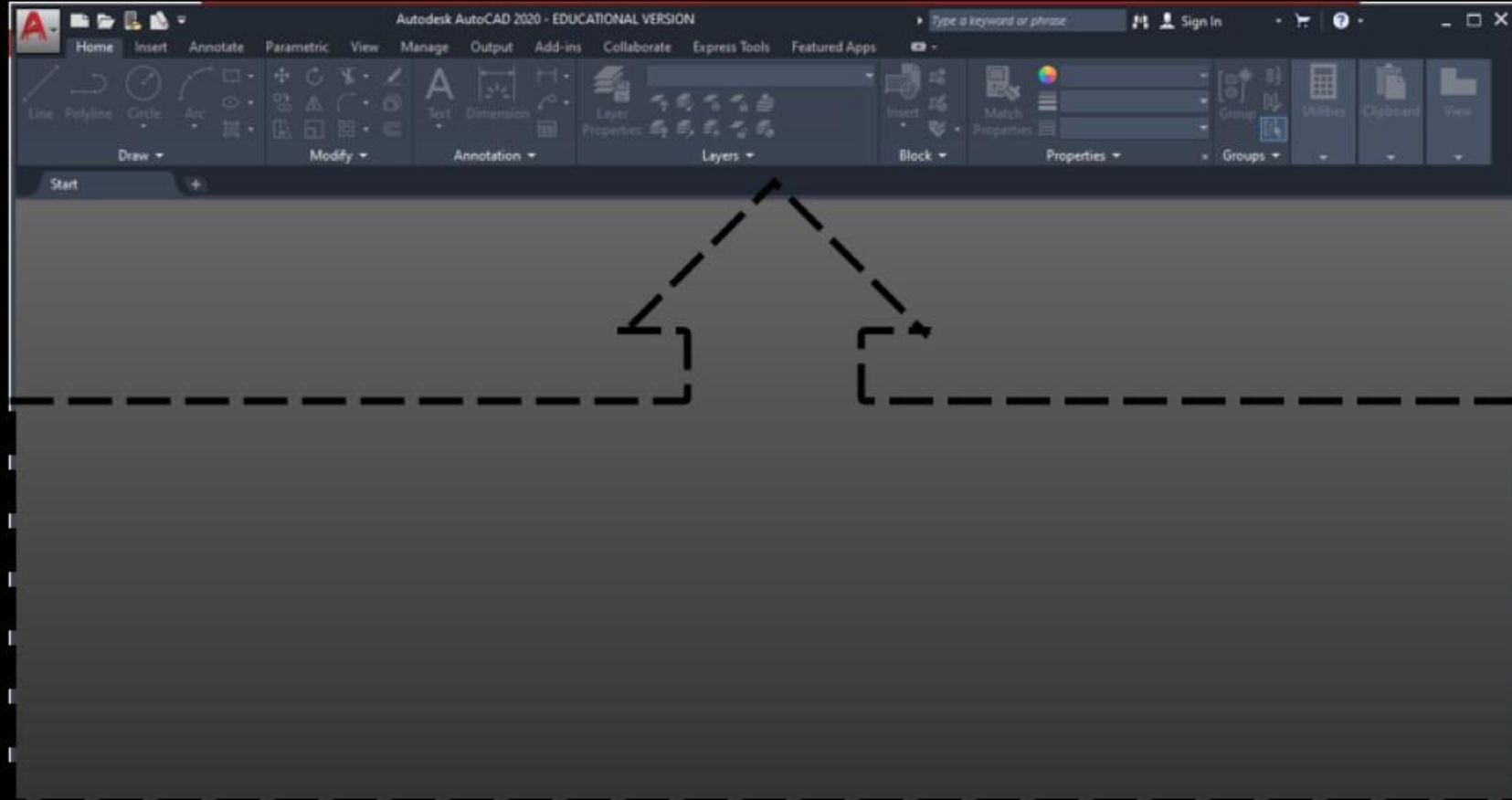
• 2- شريط أدوات المساعد Help Toolbar وهو يحتوي علي أدوات المساعد للحصول علي الدعم من البرنامج



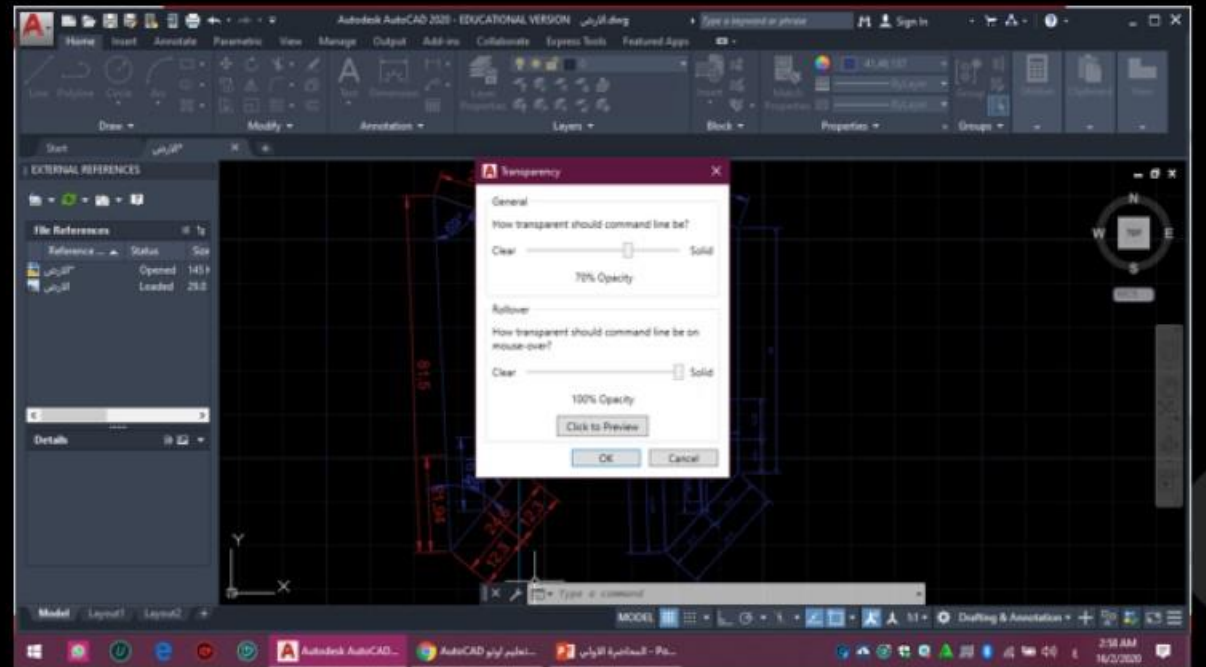
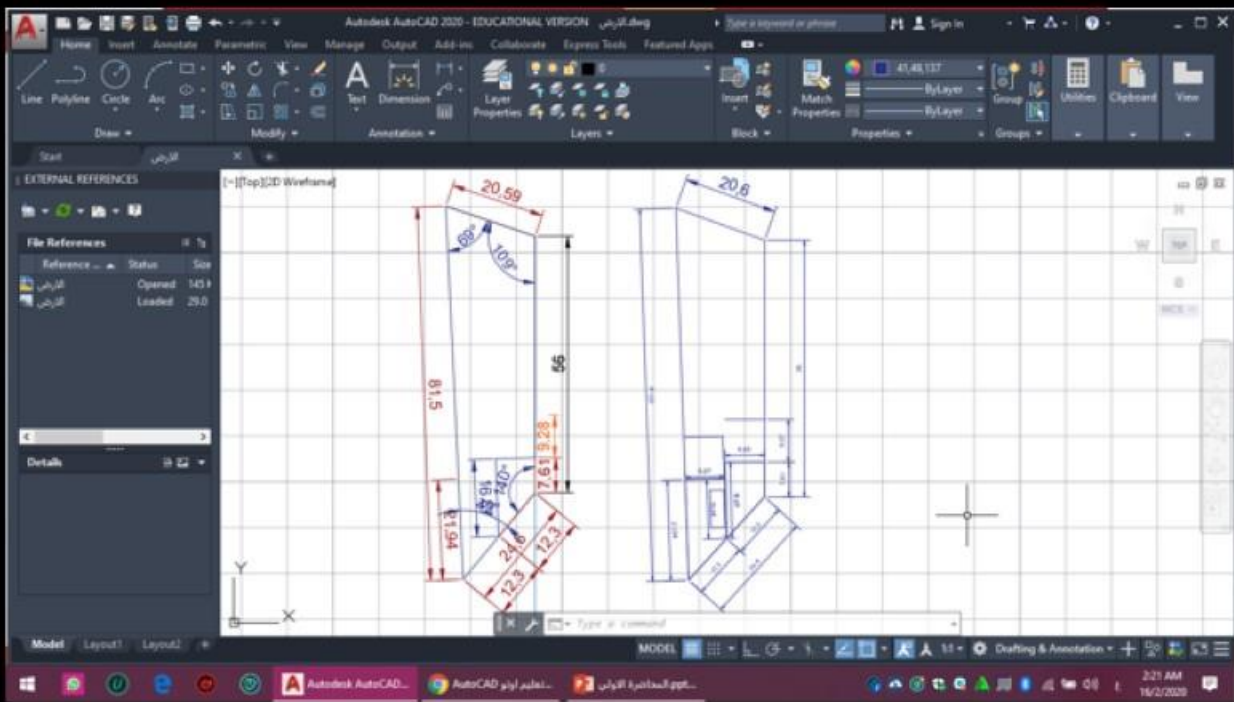
- 3- شريط الأدوات Ribbon وهو يحتوي علي مجموعه من ال Taps التي تحتوي علي مجموعه من الأدوات ذات الصلة باسم التبويب مثل ال Insert, Home,...
- وهذه الأدوات موجوده داخل لوحات فرعية توجد اسمائها اسفل شريط الأدوات



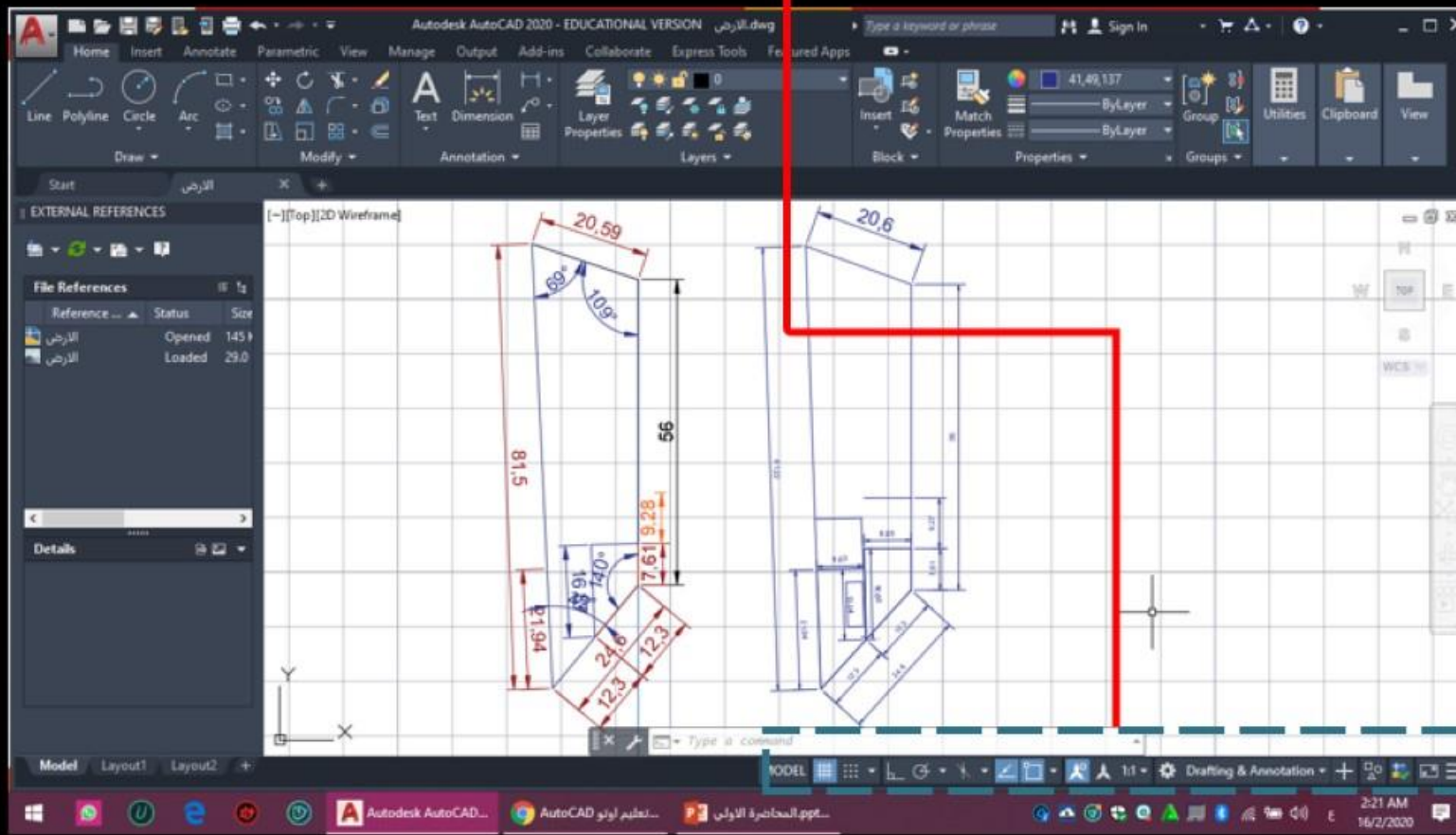
- 4- مساحة العمل Workspace Area وهي تلك المساحة السوداء التي تتوسط واجهة البرنامج ويتم الرسم فيها



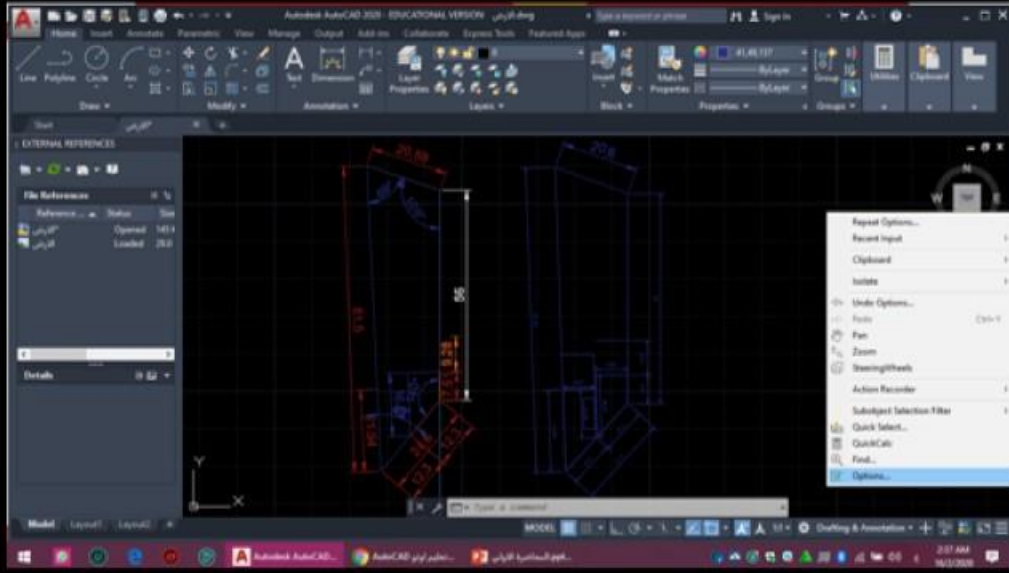
- 5- سطر الأوامر Command Line وهو اهم عنصر في واجهة البرنامج حيث يستخدم في كتابة الأوامر وإدخال المتغيرات التي وتطلبها عملية الرسم
- يعتبر هذا الخط هو وسيلة التخاطب بين المستخدم والبرنامج حيث يظهر عليه بإدخال قيم ما او اختيار تعديل معين
- عند كتابة الحرف الأول من الامر ستظهر قائمة الأوامر التي تبدأ بالحرف المكتوب ويمكن الاختيار منها او تجاهلها ومتابعة الامر كاملا مثال عند كتابة C ثم نضغط Enter اختصار لأمر Circle
- إذا كان الامر به مجموعه من الخيارات ستظهر في ال Command Line
- ويمكن الخروج منه عن طريق الضغط علي Esc
- يمكن تغيير حجم ال Command Line
- يمكن نقل ال Command Line
- يمكن تغيير درجة شفافيته من الضغط علي
- ونختار Transparency ونغير في قيمة ال Opacity



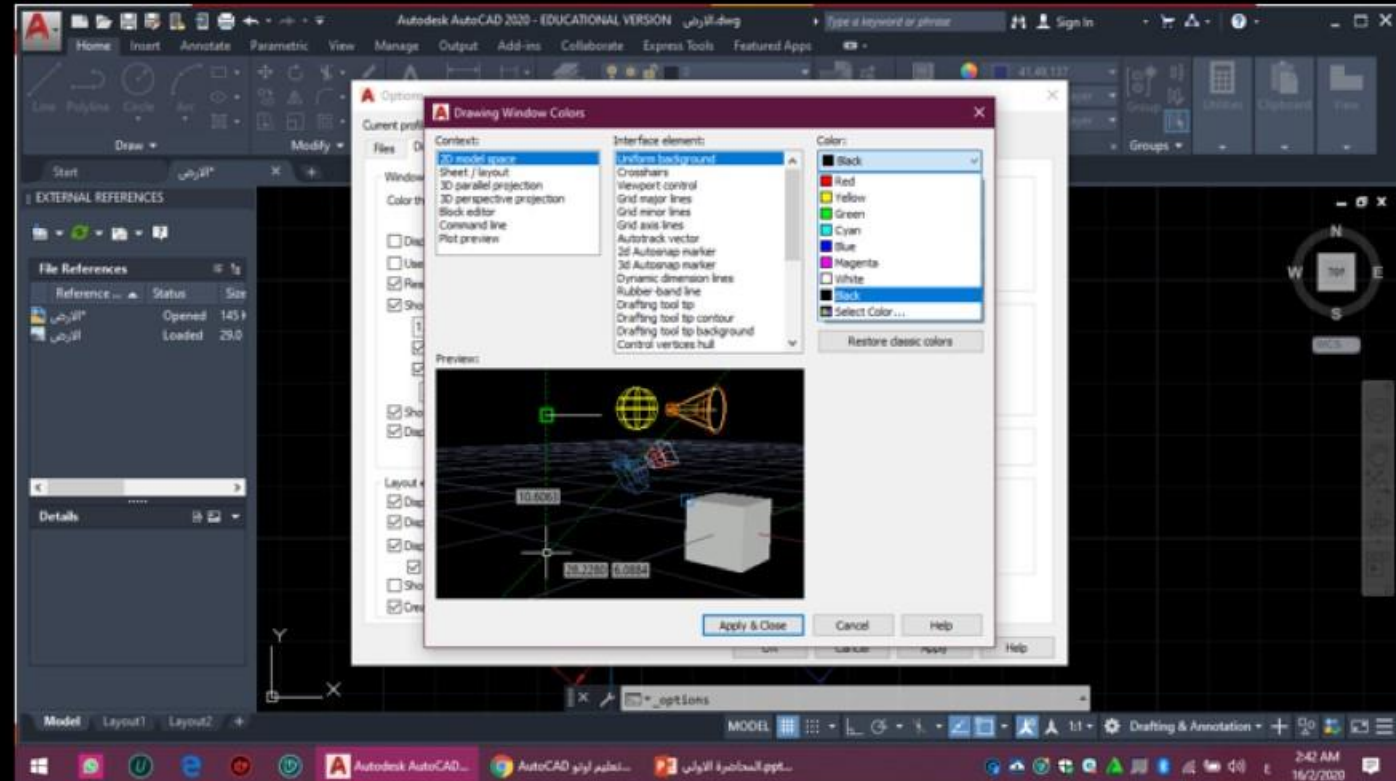
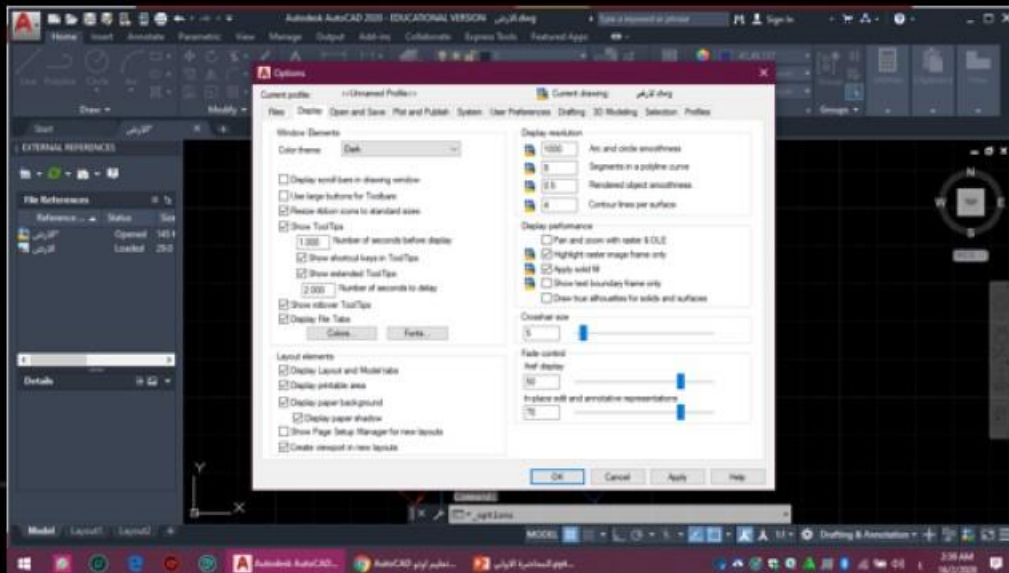
- 6- شريط الحالة او المعلومات Status Bar ومن خلاله يمكن معرفة بعض المعلومات عن البرنامج مثل



- تغيير لون واجهة البرنامج:
- انقر بمفتاح الماوس الأيمن في أي مكان خال في مساحة الرسم تظهر قائمة نختار منها امر Option



- ثم يظهر مربع حوارى اخر نختار منه امر Display
- ثم أيقونة Color سيظهر مربع حوارى اخر نختار منه لون الخلفية ثم نضغط علي Apply&Close



بعض Links للمساعدة:

- https://www.youtube.com/watch?v=6Qt20m-sTxA&list=PLGcXVZF_4NLPvA307KR-rhhTxAXWJKn8h&index=2&t=976s
- https://www.youtube.com/watch?v=Gtwur353BX0&list=PLGcXVZF_4NLPvA307KR-rhhTxAXWJKn8h&index=2
- https://www.youtube.com/watch?v=hamsXMHAD1g&list=PLGcXVZF_4NLPvA307KR-rhhTxAXWJKn8h&index=3
- https://www.youtube.com/watch?v=NxC1Y03YFyg&list=PLGcXVZF_4NLPvA307KR-rhhTxAXWJKn8h&index=7

شکرا.....
