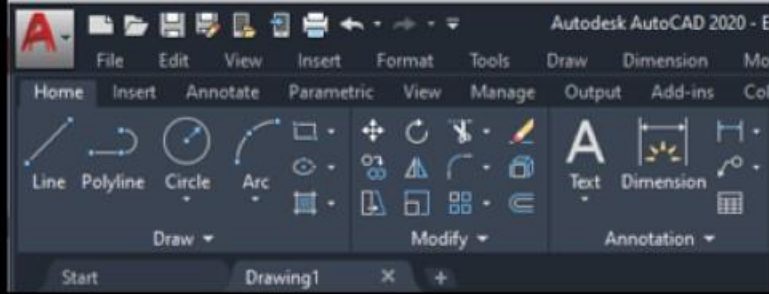


حاسب آلي تخصصي (1) م.د/ هبة عيسى

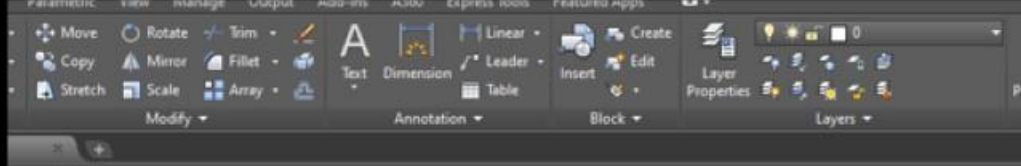


المحاضرة الرابعة

قسم التصميم الداخلى والأثاث
الفرقة الثانية 2019-2020



تابع تعديل أوامر الرسم:

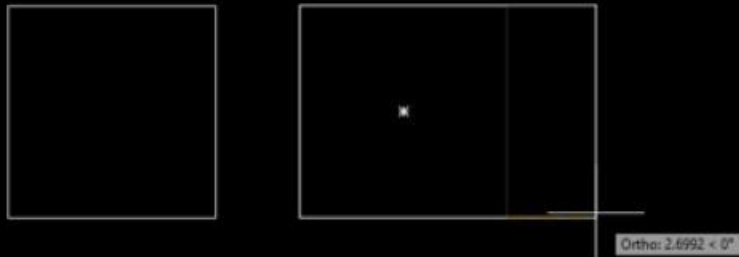


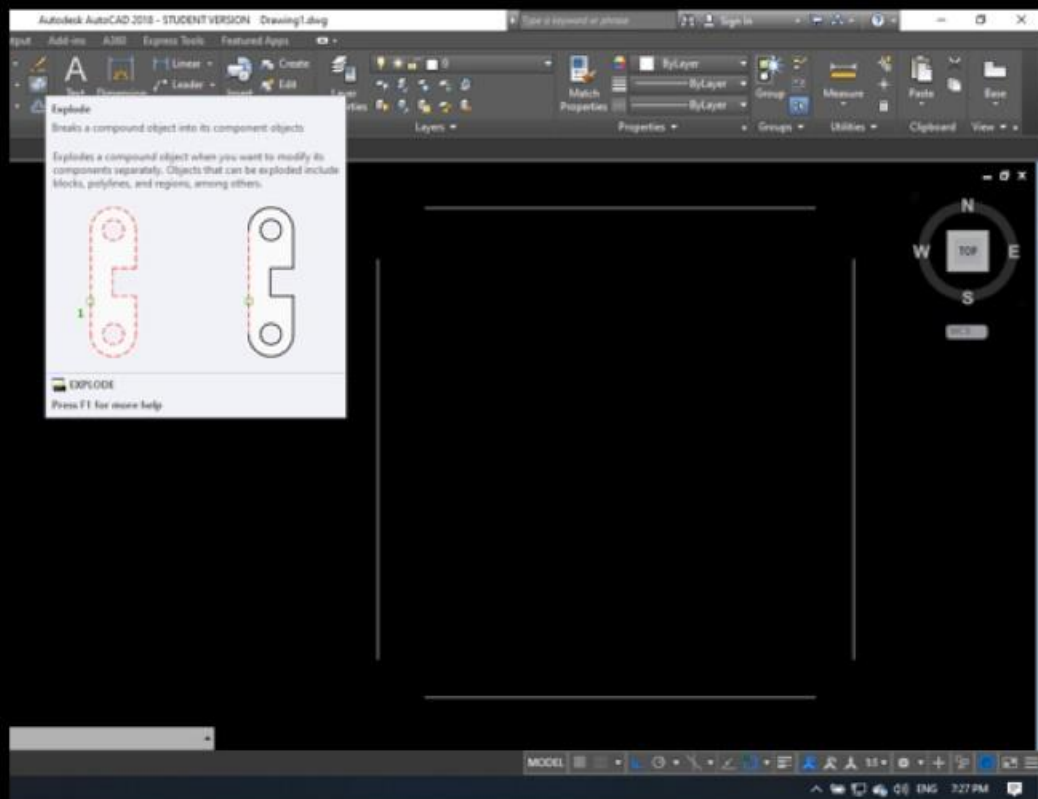
• أمر Stretch يستخدم في عمل استطالة


للعناصر الرسم الذي يتم اختياره ويفعل


بالضغط علي أداة  او بكتابة الامر

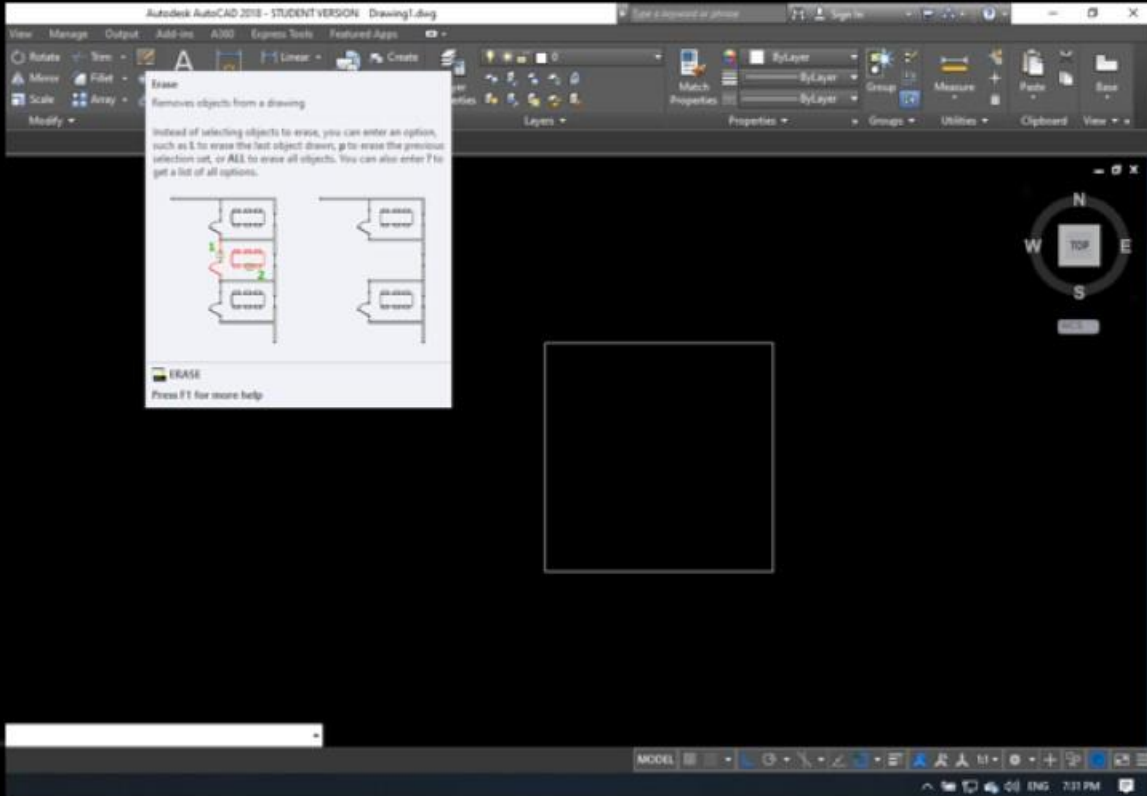
Stretch أو S في سطر الأوامر.



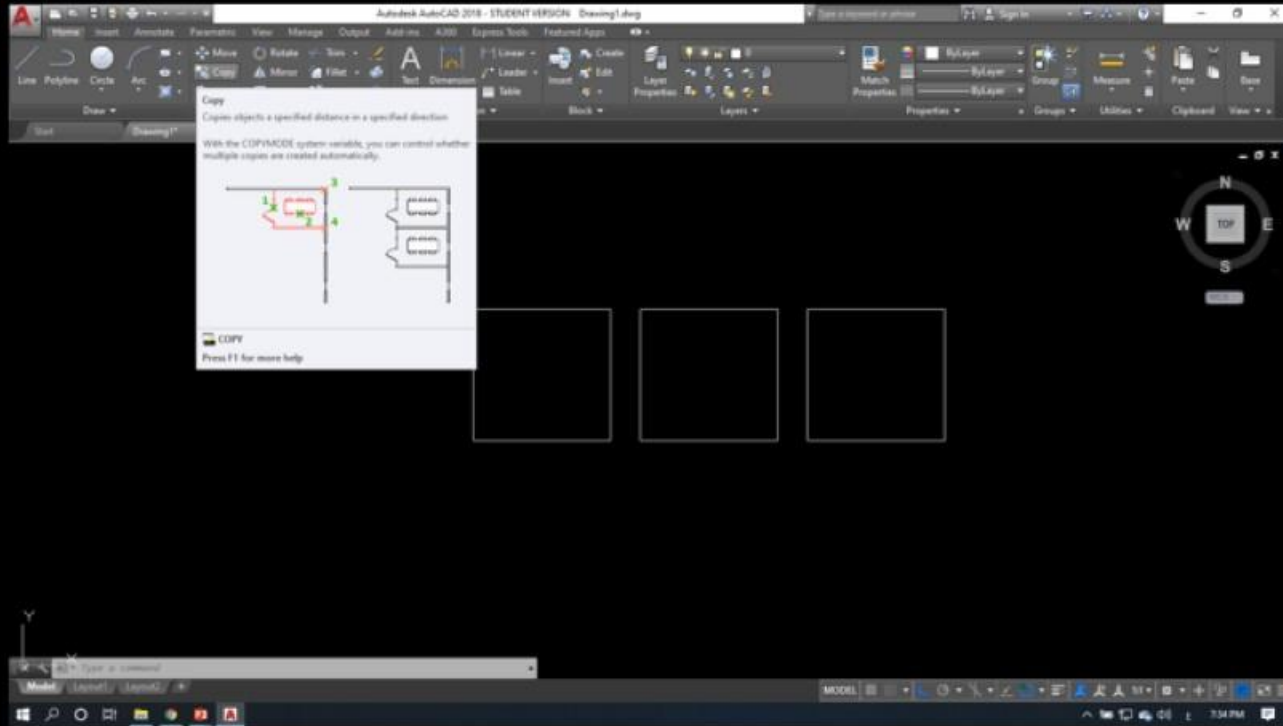


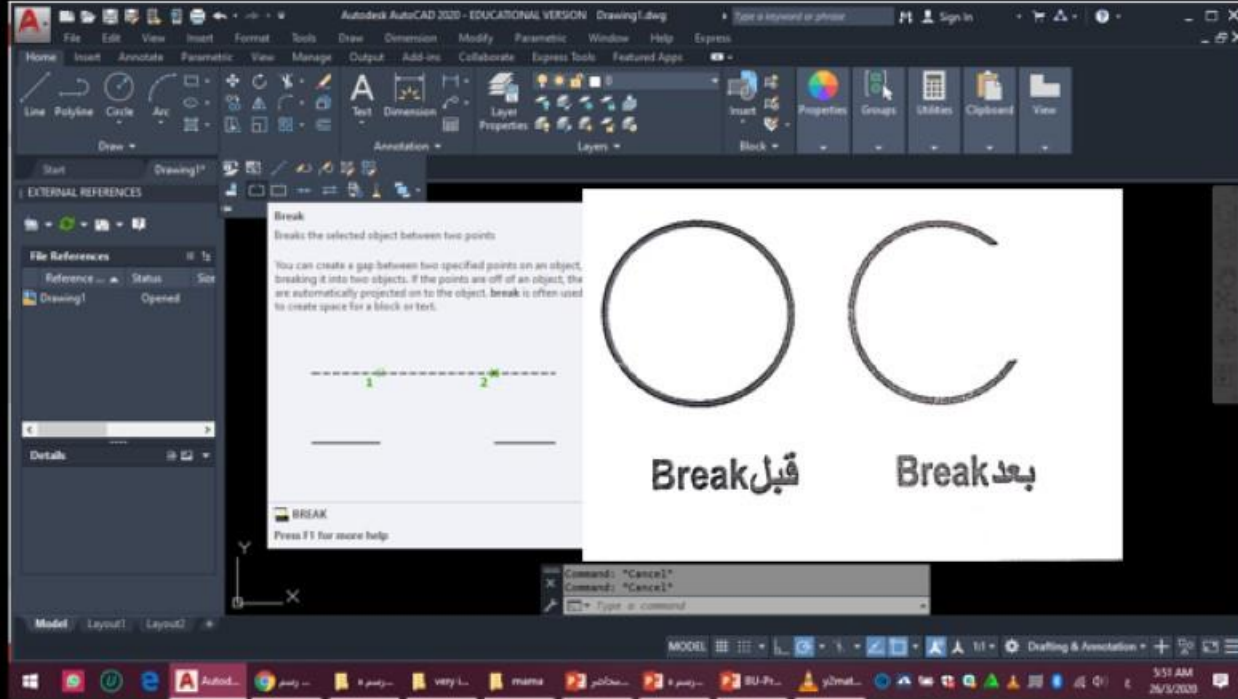
- أمر تفجير العناصر Explode ويستخدم في تقسم العنصر المركب إلى مجموعة من الخطوط ويفعل بالضغط علي أداة  أو بكتابة Explode في سطر الأوامر ثم الضغط علي .enter

- أمر إلغاء (مسح) أحد العناصر Erase يستخدم في مسح احد العناصر او حتي الرسم بأكمله ويفعل بالضغط علي أداة  او بكتابة الامر Erase او كتابة حرف E في سطر الأوامر ثم الضغط علي Enter



- امر النسخ Copy ويستخدم في نسخ عنصر من عناصر الرسم او مجموعة من العناصر نسخة واحدة او عدة نسخ ويفعل بكتابة الامر Copy او بكتابة الحرف co او تفعيل أداة





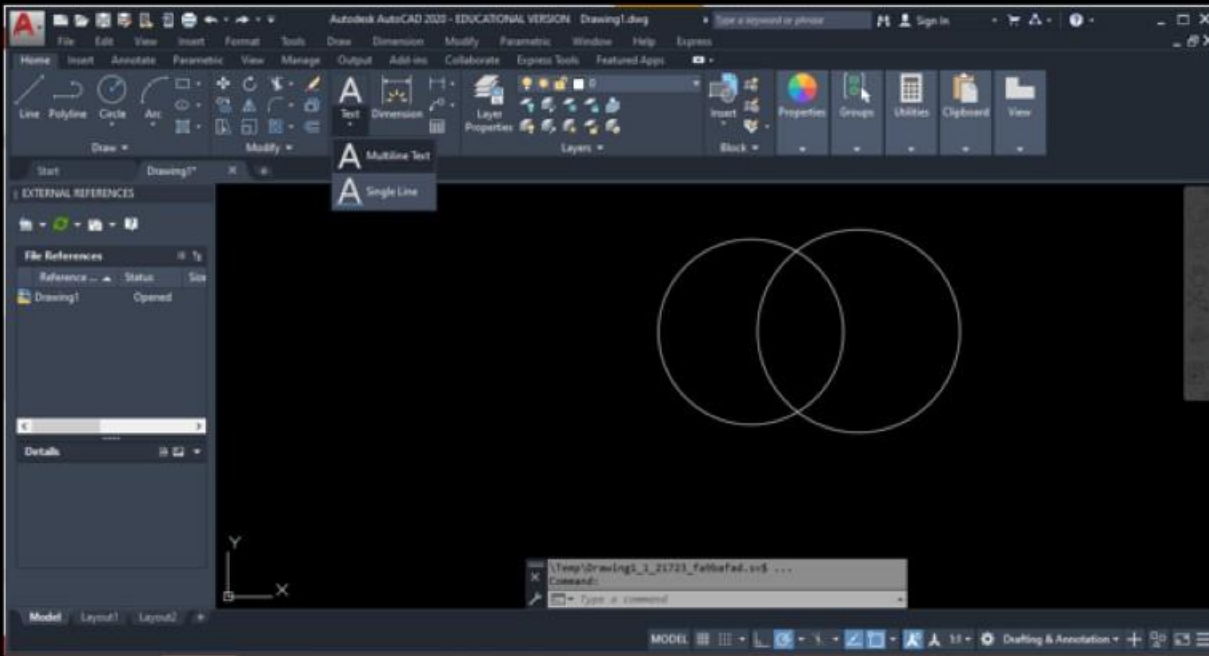
- امر مسح جزء من عنصر الرسم Break يستخدم لمسح جزء من الرسم او لكسر العنصر وفصله إلى عنصرين أو أكثر بغرض التعامل مع أجزائه كعناصر منفصلة ويفعل بكتابة الامر Break او الضغط علي أداة أو كتابة الحرف B ثم الضغط علي .enter

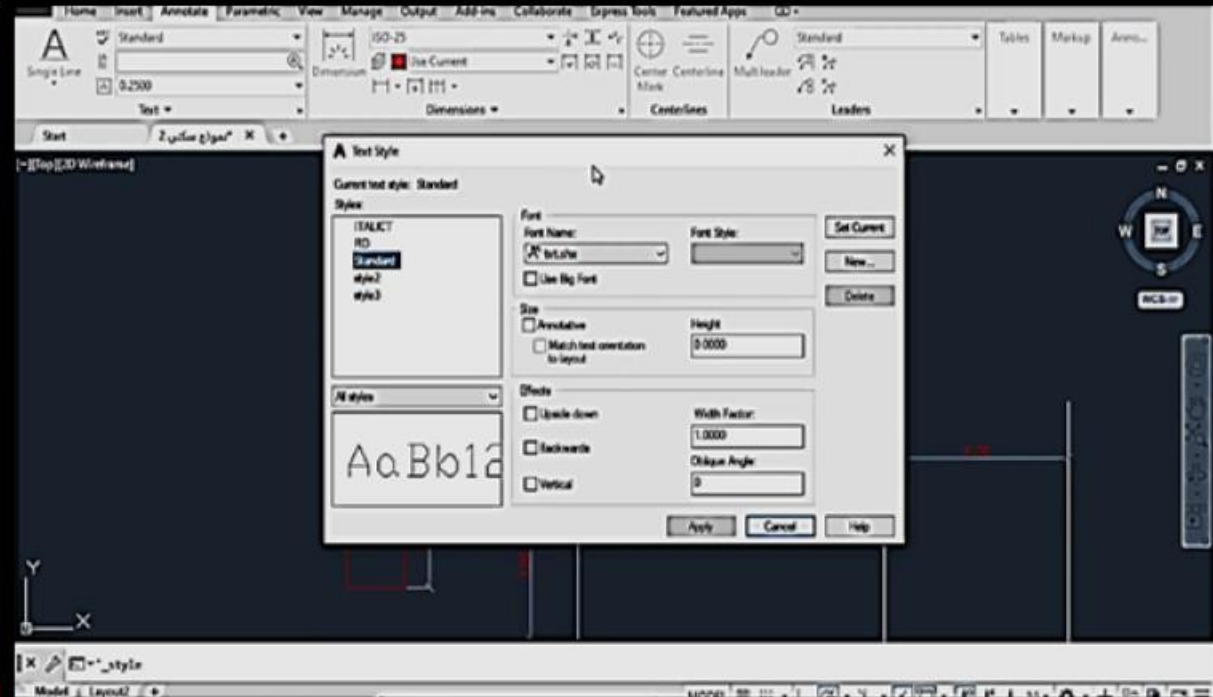
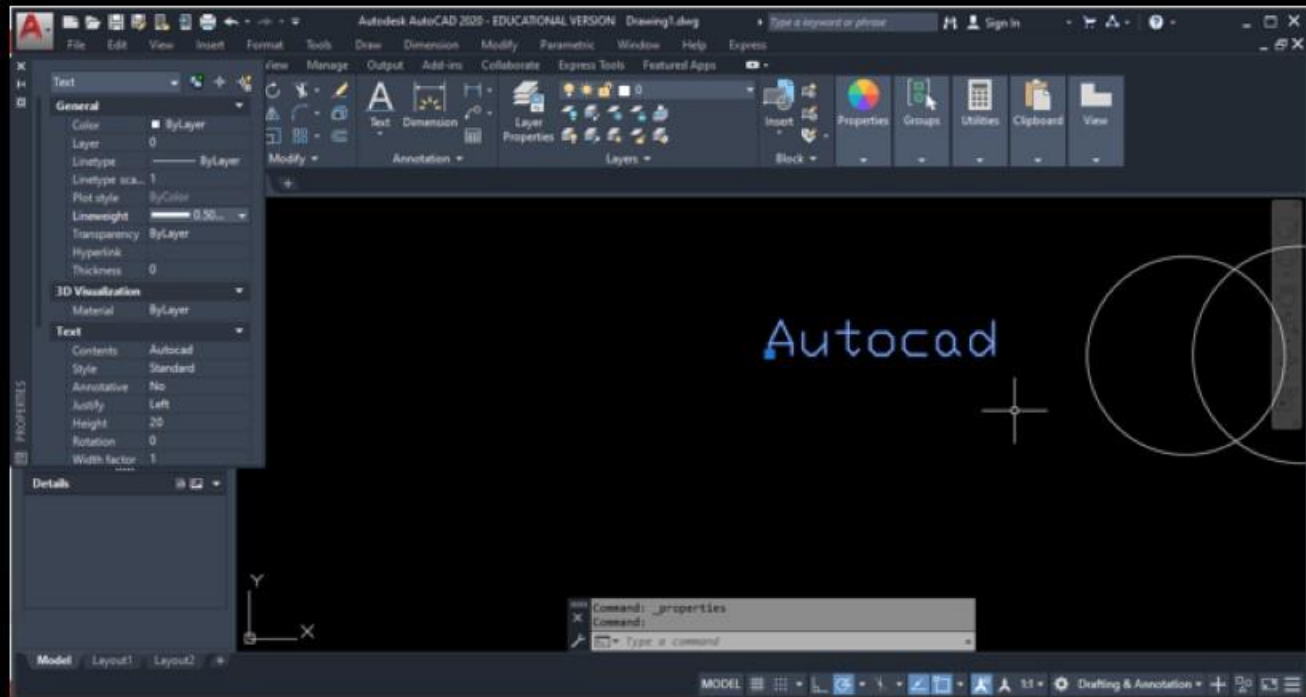
إضافة النصوص Text:

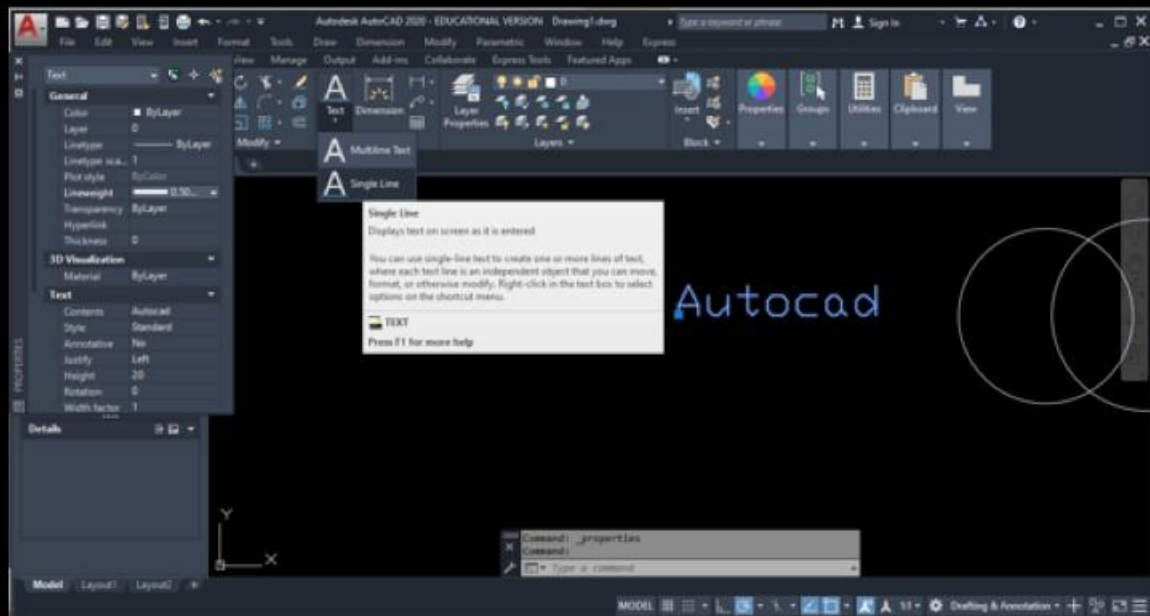
تستخدم من خلال استخدام ايقونة الكتابة الموجودة في تبويب Annotation ويتم استخدام النمط القياسي في الكتابة 4 ولكن يمكن اعداد نمط جديد في الكتابة عن طريق الخطوات التالية:

نكتب كلمة style في سطر الأوامر لتظهر النافذة التالية:

وتتبع الخطوات الموضحة في الفيديو المرفق مع الملف







يوجد في امر Text اختيارين:

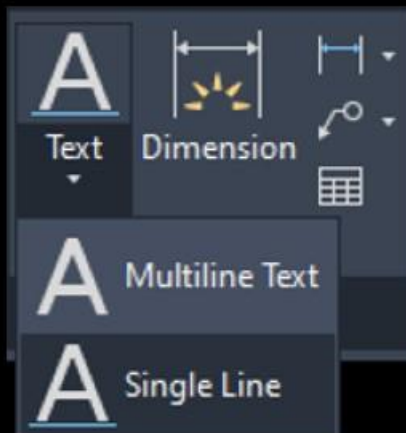
* إضافة النصوص المكونة من سطر واحد Single

line text او يتم اختيارها من الايقونة او كتابة dtext

*إضافة النصوص المكونة من عدة

اسطر Multiline text ويتم اختيارها من الايقونة او

كتابة mtext.

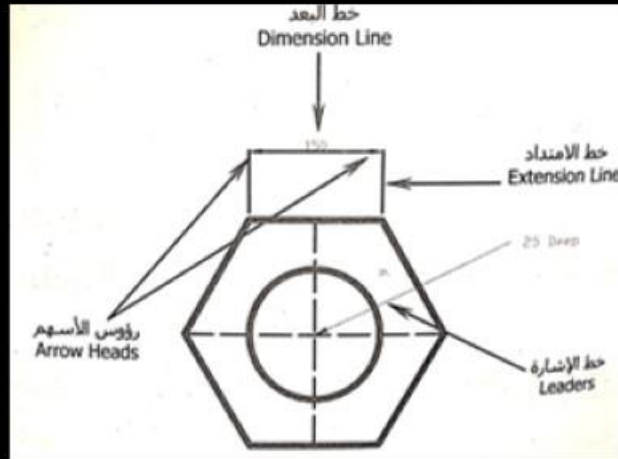


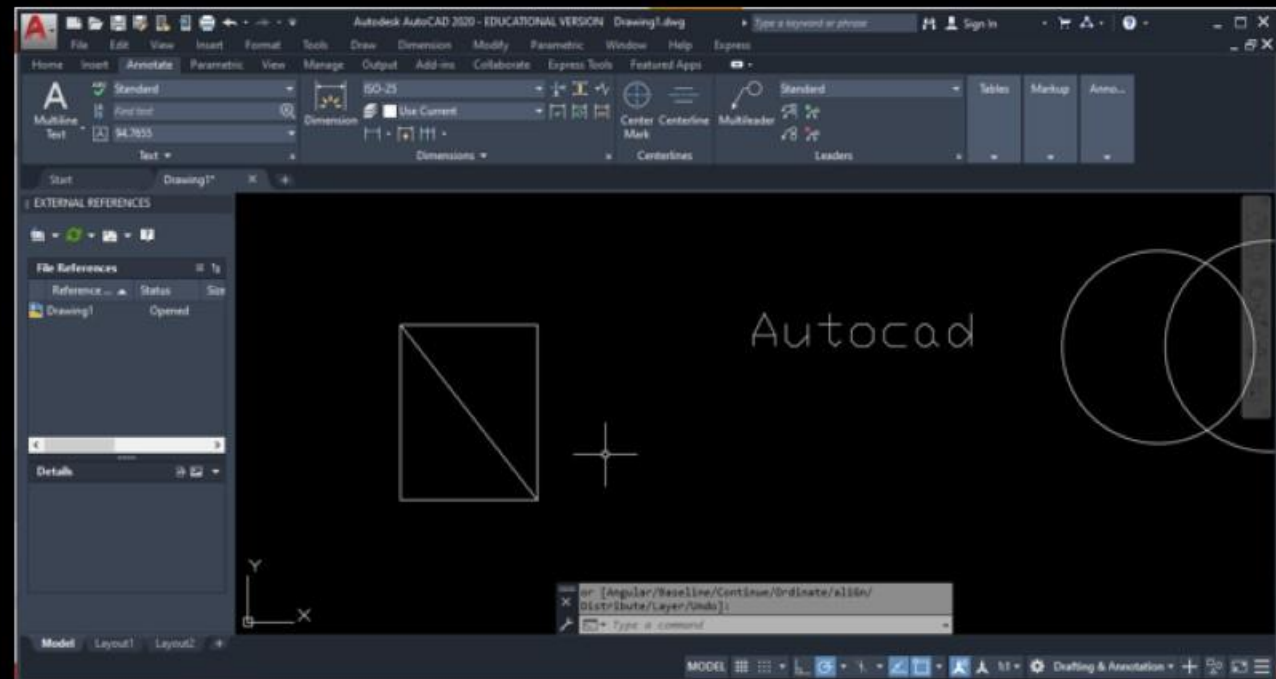
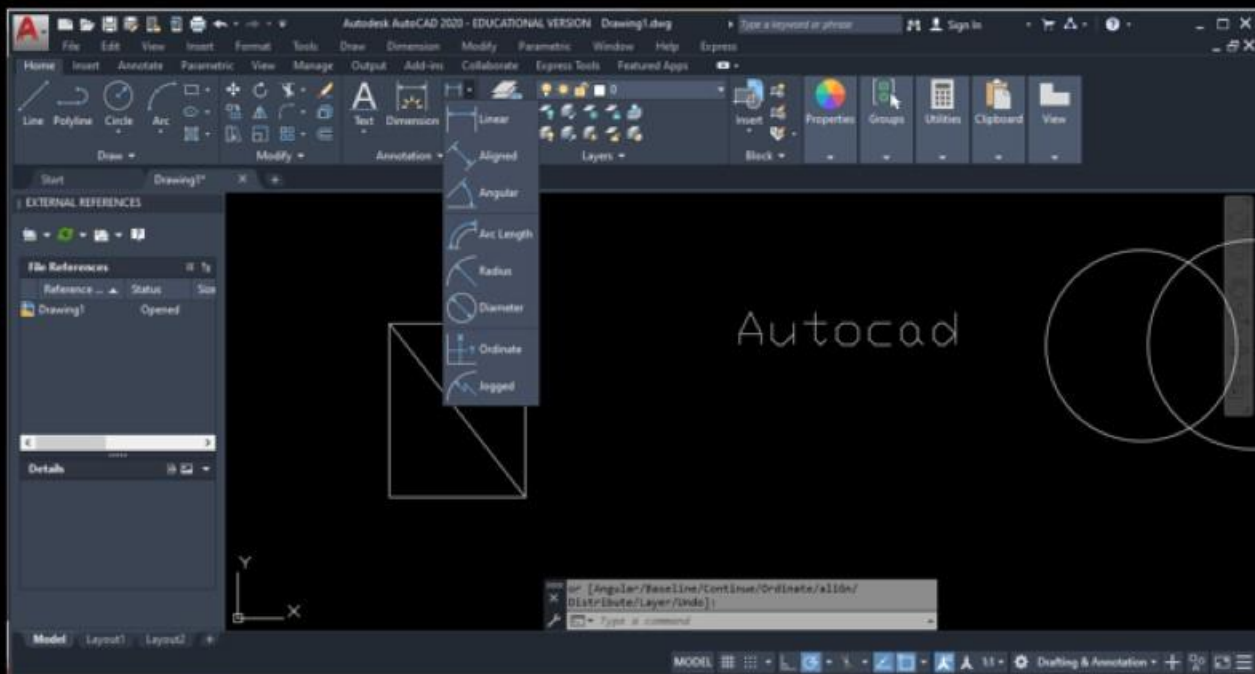
إضافة الأبعاد :

مفردات كتابة الأبعاد على الرسم يتم باستخدام مجموعه من الرموز والخطوط وهي كالتالي:

- خطوط الأبعاد (Dimension lines) وهي الخطوط التي يكتب عليها الأبعاد.
 - خطوط الامتداد (Extension lines) وهي الخطوط التي تصل بين نقطتي القياس وخط القياس نفسه
 - رؤوس الأسهم (Arrow heads) وهي رؤوس الأسهم التي تشير إلى بدايات ونهايات خطوط الأبعاد.
 - خطوط الإشارة (Leaders) وهي خطوط يمكن كتابة بعض الملاحظات عليها.
- يفعل امر الأبعاد من قائمة Home ثم اختيار Annotation او من قائمة Annotate او كتابة كلمة Dim في

سطر الأوامر





إضافة الأبعاد:

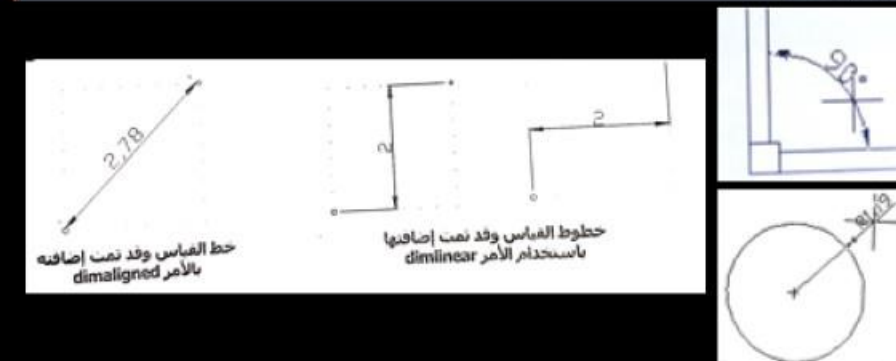
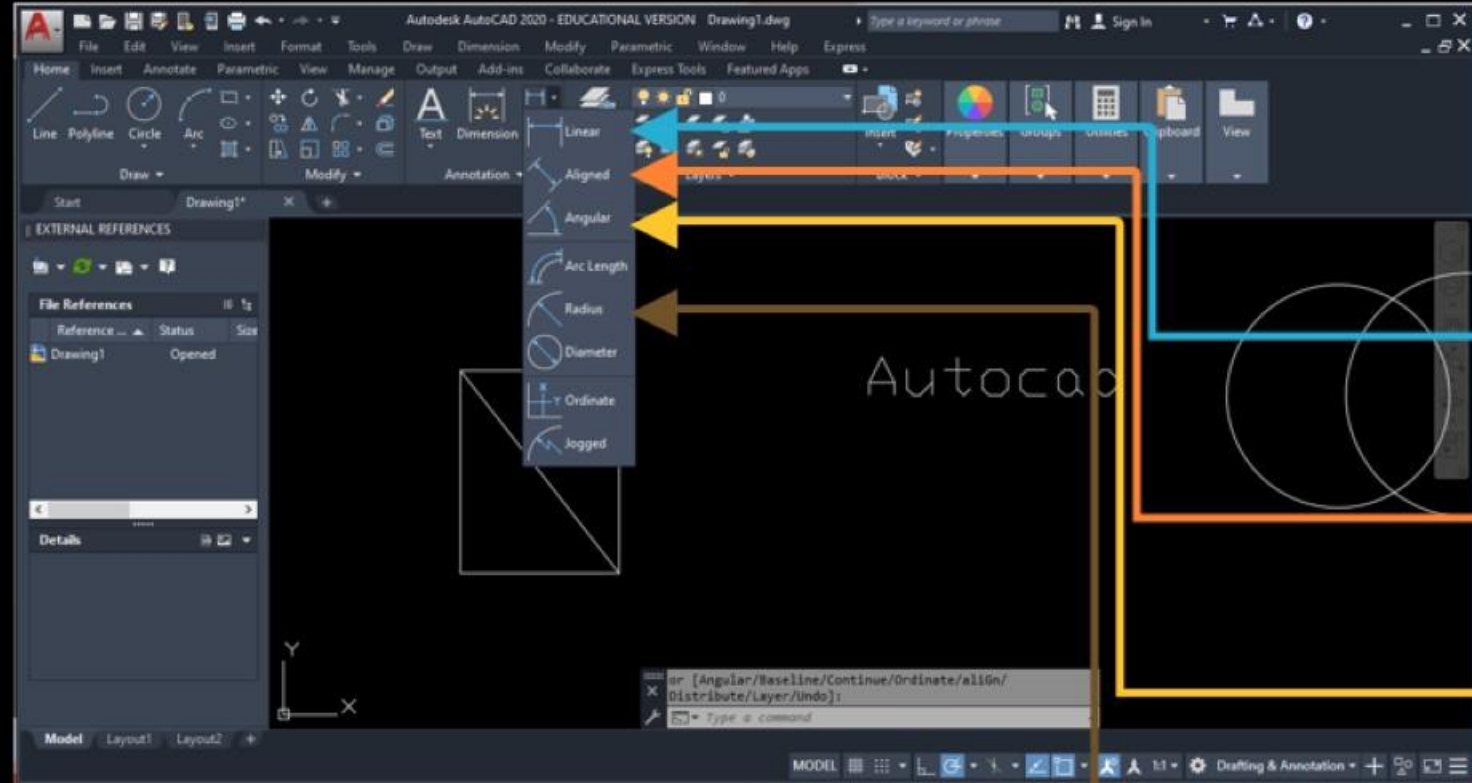
أنواع الأبعاد:

1- Linear وهي تستخدم في قياس الأبعاد الأفقية أو الرأسية وتعمل من خلال الضغط علي اداتها او كتابة `dimlinear` في سطر الأوامر ثم نضغط `enter`.

2- Aligned وهي تستخدم في الأبعاد المائلة وتعمل من خلال الضغط علي اداتها او كتابة `dimaligned` في سطر الأوامر ثم نضغط `enter`.

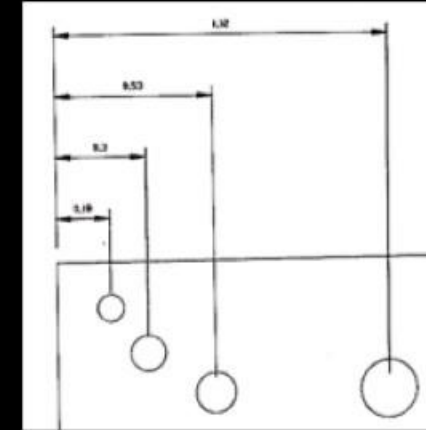
3- Angular وهي تستخدم في قياس الزوايا وتعمل من خلال الضغط علي اداتها او كتابة `dimangular` في سطر الأوامر ثم نضغط `enter`.

4- Radius & Diameter وهي تستخدم في انصاف الأقطار والقطر وتعمل من خلال الضغط علي اداتها او كتابة `dimradius` في سطر الأوامر ثم نضغط `enter`.

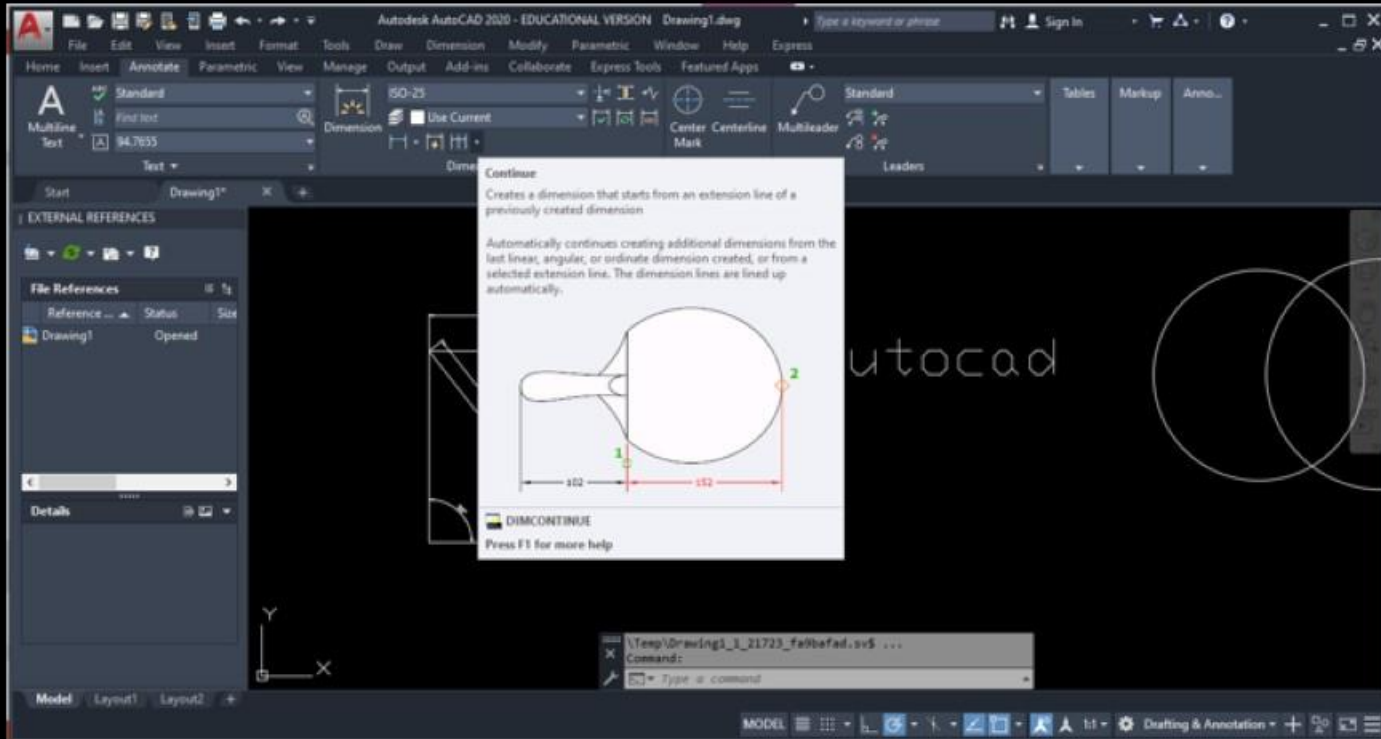
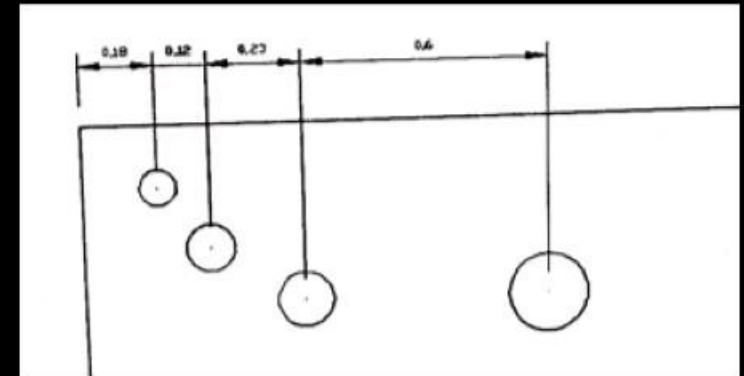


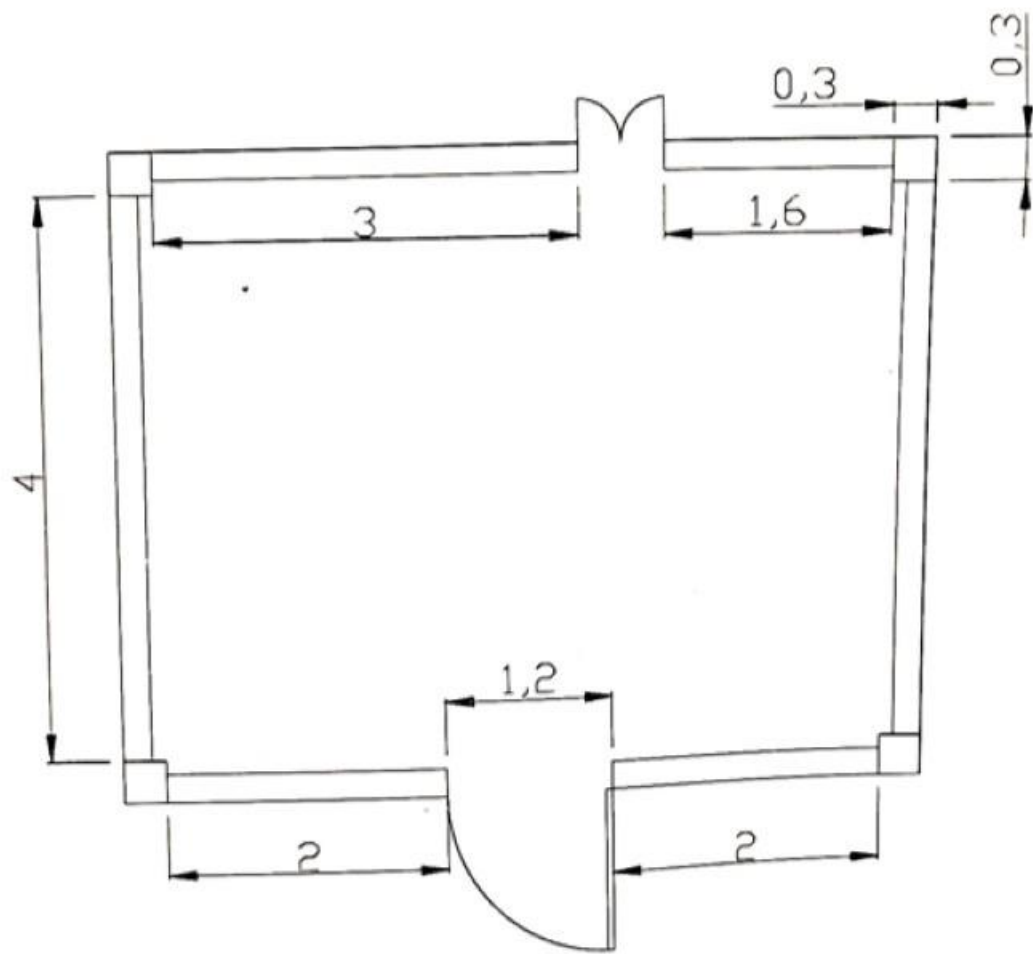
إضافة الأبعاد :

* إضافة أبعاد من نقطة أصل واحدة كتابة
الأمر `dimbaseline` بسطر الأوامر



* إضافة الأبعاد المتعاقبه بكتابة الأمر
`dimcountinue` في سطر الأوامر



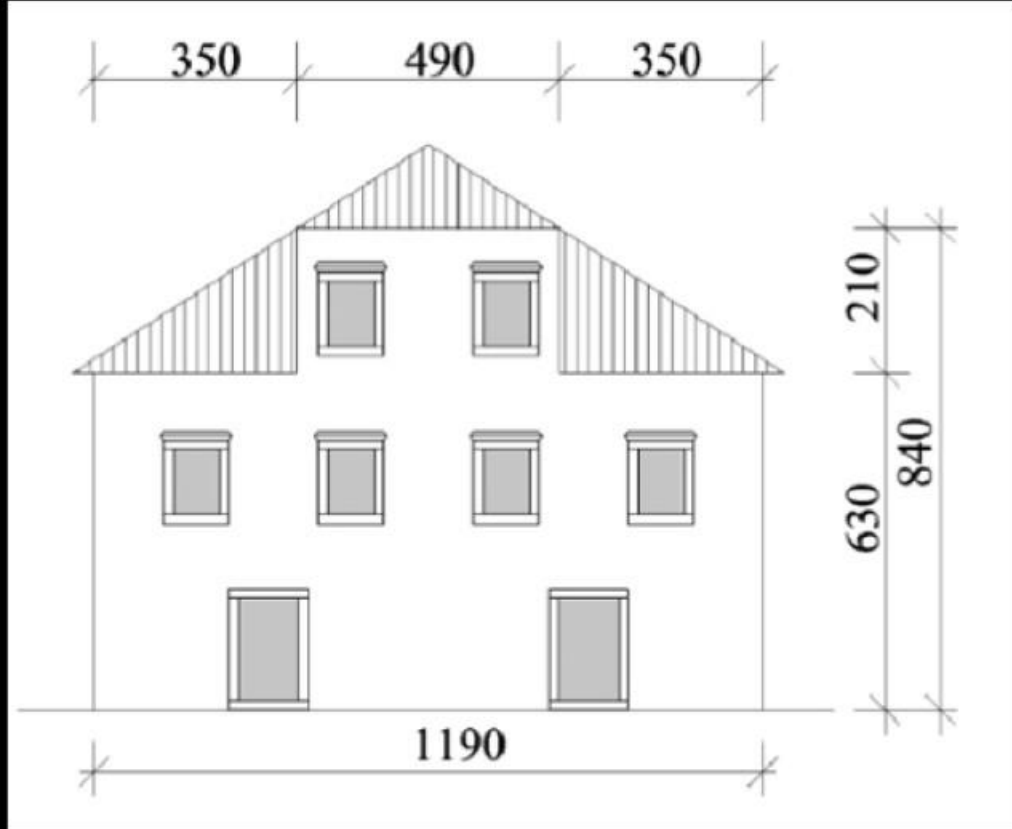


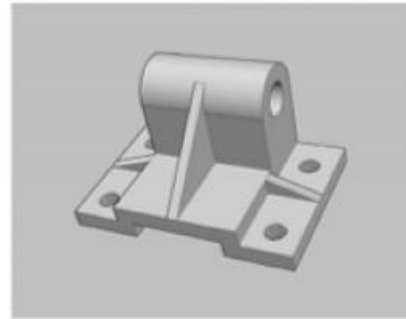
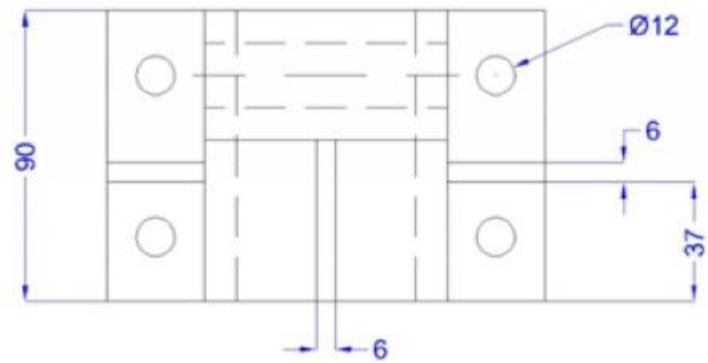
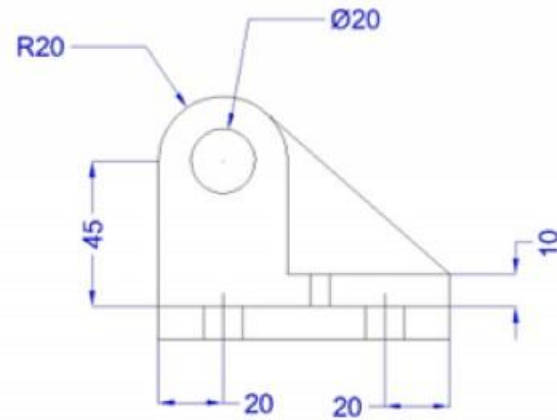
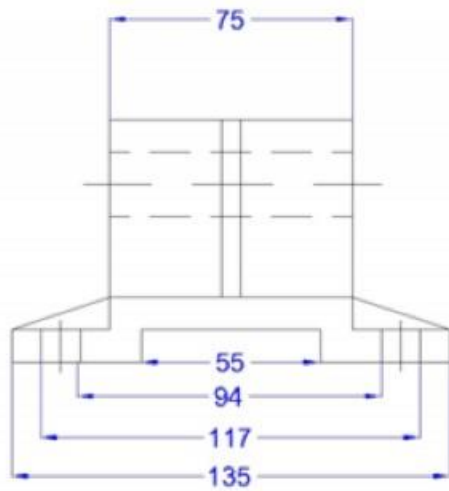
تمرين لقسم التصميم الداخلي والأثاث:

ارسم الشكل المقابل مستخدماً عناصر الرسم التي درستها وأوامر تعديل الرسم وكتابة عبارة مسقط أفقي لغرفة أسفل الرسم وتوضيح جميع المقاسات على الرسم.

تمرين لقسم النحت:

ارسم الواجهة المقابلة مستخدما عناصر الرسم التي درستها واوامر تعديل الرسم وكتابة عبارة مسقط رأسي أسفل الرسم وتوضيح جميع المقاسات للرسم. علما بأن مقاس الباب 90 سم والنافذة 80 سم.





تمرين لقسم المعادن والحلي:

ارسم الشكل المقابل مستخدما عناصر الرسم التي درستها واوامر تعديل الرسم وتوضيح جميع المقاسات علي الرسم.

بعض Links للمساعدة:

- <https://www.youtube.com/watch?v=2KVBja5fvKU&t=8s>
- <https://www.youtube.com/watch?v=YQlkRx3d06Lo&list=RDCMUUCq1yrwFEVOzoSR6FOpIG1JA&index=3>
- https://www.youtube.com/watch?v=clb-MPDftb0&list=PLGcXVZF_4NLPvA3O7KR-rhhTxAXWJKn8h&index=22&t=0s
- https://www.youtube.com/watch?v=0pRpLROOZRI&list=PLGcXVZF_4NLPvA3O7KR-rhhTxAXWJKn8h&index=25
- https://www.youtube.com/watch?v=hQz4sdoevxw&list=PLGcXVZF_4NLPvA3O7KR-rhhTxAXWJKn8h&index=26
- https://www.youtube.com/watch?v=UFJPZ1QGF68&list=PLGcXVZF_4NLPvA3O7KR-rhhTxAXWJKn8h&index=28
- https://www.youtube.com/watch?v=P3GogQirSlo&list=PLGcXVZF_4NLPvA3O7KR-rhhTxAXWJKn8h&index=31
- https://www.youtube.com/watch?v=PCnwRD_s5ms&list=PLGcXVZF_4NLPvA3O7KR-rhhTxAXWJKn8h&index=32

شکرا.....
